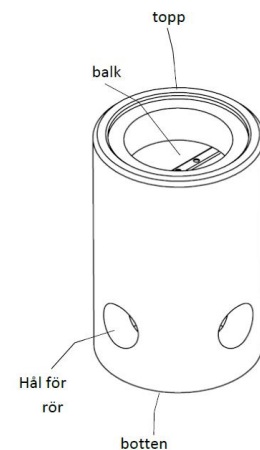


Unimi-1Base™ Betongfundament med adapterlösning

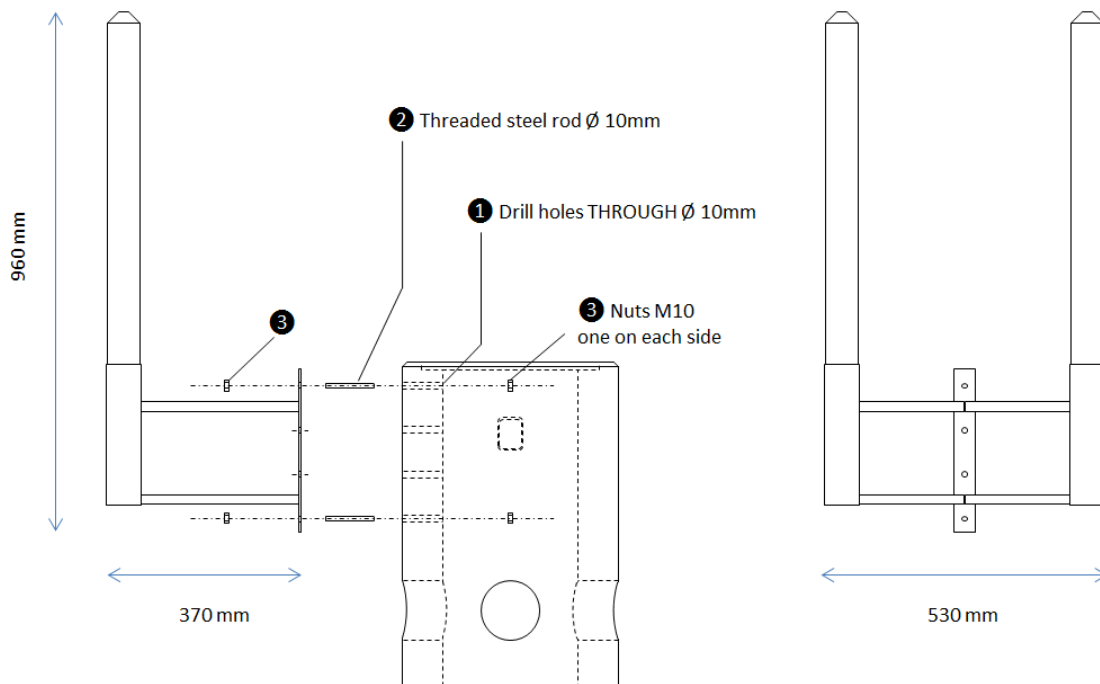
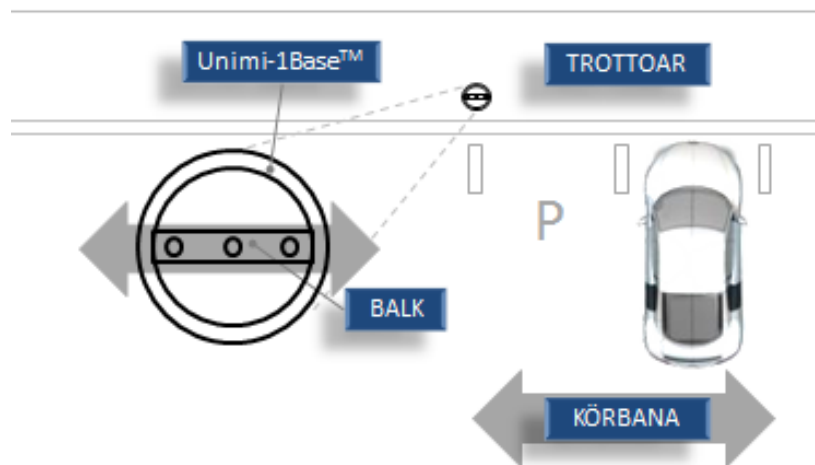
Tekniska krav

- Fundamentet är avsett för infästning av olika pollare och mindre lyctstolpar (max 3,5m höga) vid gårdsbjälklag samt laddstolpar för elbilar.
 - Vikt: 100 kg
 - Höjd: 600 +/- 10 mm
 - Ytterdiameter: 400 +/- 2 mm
 - Betongklass: EN 206-1 C30/37
- Stolpar fästs till fundamentet med avsedd adapter, eller görs "vilande" med lock om laddstolpe skall installeras vid senare tidpunkt.
- En hålighet som är tillräcklig för att rymma fundamentet skall vara utgrävd min. diameter 600 mm samt 600 mm djup.
- Bädde under fundamentet skall vara packat grus, kross eller i annat fast material. Vid risk för tjäle skall bädden vara anlagd med frostbrytande skikt.
- Markrör med kabeltråd eller kablar för eventuell elanslutning skall vara framdraget till fundamentets plats.
- Fundamentets topp är avsett att vara i samma höjd som omgivande mark, beakta tjocklek för ev. tillkommande markbeläggning så som plattor eller asfalt.
- Fundamentet skall installeras lodrätt. Balken skall orienteras längs med trottoarens kant eller körbanans längdriktning.
- Använd medföljande plastlock för att täcka igen de hål på fundamentets sidor som ev. inte kommer användas.
- Om påkörningsskydd används borra hål, minst två stycken för genomföring av 10 mm gängad stång. (se bild nedan)
- Fyllnadsmaterial runt fundament packas med vibrator i 2-3 omgångar. Sista omgången packas så att lämplig nivå i förhållande till fundamentets topp erhålls. Loda in vid behov.



Unimi	Kap	Kostnb. K00717	Dok namn Produktbeskrivning				
Mallens filnamn Produktbeskrivning.doc	Dok dat	Aktuellt filnamn Produktbeskrivning - Universell förankring_v03	Gäller fr o m 2018-01-15	Rev 03	Godkänd 2018-01-15	Sid 1 (3)	

Orientering av balken i förhållande till trottoar/körbana/parkering sett ovanifrån



Produktionskrav för montering och personsäkerhet

- Betongfundamentet lyfts på plats med hjälp av kranbil genom att fästa lyftsele i fundamentets balk

Provisorier

-

Unimi	Kap	Kostnb. K00717	Dok namn Produktbeskrivning	Gäller fr o m	Rev	Godkänd	Sid
Mallens filnamn Produktbeskrivning.doc	Dok dat	Aktuellt filnamn Produktbeskrivning - Universell förankring_v03		2018-01-15	03	2018-01-15	2 (3)



Figur 1: Inledning m.h.a vattenpass



Figur 2: Installation m, krockskydd



Figur 3: Färdig installation

Unimi	<i>Kap</i>	<i>Kostnb.</i> K00717	<i>Dok namn</i> Produktbeskrivning				
<i>Mallens filnamn</i> Produktbeskrivning.doc	<i>Dok dat</i>	<i>Aktuellt filnamn</i> Produktbeskrivning - Universell förankring_v03		<i>Gäller fr o m</i> 2018-01-15	<i>Rev</i> 03	<i>Godkänd</i> 2018-01-15	<i>Sid</i> 3 (3)