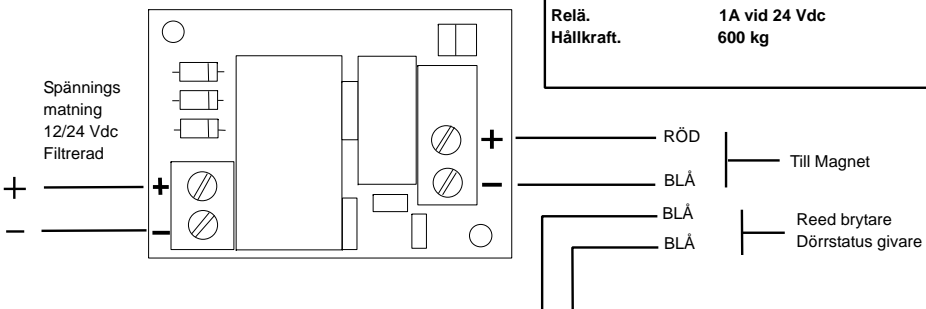


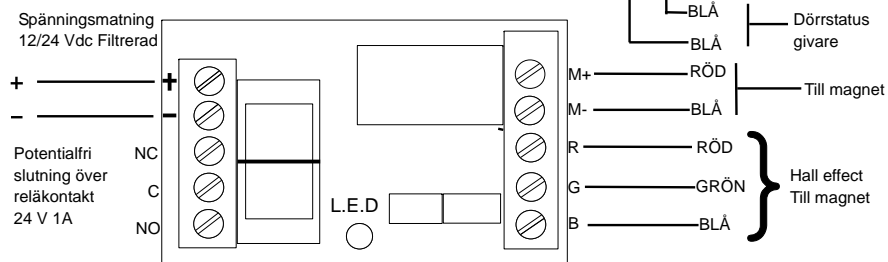
Inkoppling av kretskort

Utän indikering med dörrstatus givare



Tekniska data.	
Drivspänning.	12-24 Vdc (multispänning)
Strömförbrukning.	250mA vid 12 Vdc 500 mA vid 24 Vdc
Relä.	1A vid 24 Vdc
Hållkraft.	600 kg

Dörrstatus givare sitter monterad i täcklocket för elektroniken



Med indikering och dörrstatus givare

Problem	Trolig orsak	Åtgärd
Dörren låser inte	Strömmen når inte fram till magnetspolen Strömförsörjningen fungerar inte korrekt Strömmen når inte fram till strömförsörjningen	Kontrollera att spänningsväxlarens övergångar är riktigt monterade Kontrollera anslutningarna Kontrollera säkringar och anslutningar
Magneten har låg hållkraft	För dålig fysisk kontakt mellan kontaktytorna hos magnet och ankare Felaktig kraftförsörjning	Gör rent och ta bort ojämnheter Kontrollera ingående spänning , Kabeln har fel diameter och / eller längd (spänningsfall)
Magneten brummar	Växelström finns närvarande	Kontrollera strömförsörjning , olämplig strömförsörjning
Tar lång tid att öppna	Strömbrytaren felaktigt monterad	Brytning av strömmen till magneten ska ske mellan transformator och magnet
Reed brytare fungerar ej på rätt sätt	Felaktig fysisk kontakt mellan magnet och ankare Felaktig strömförsörjning Reed brytare överbelastad	Ändra montering , rengör och ta bort ojämnheter. Kontrollera ingående spänning och spännings väljare Kabel har fel diameter och / eller längd. Anordning förstörd Se egenskaper
Indikeringsdiod fungerar inte på rätt sätt	Felaktig kontakt mellan magnet och ankare	Se åtgärder för reed brytare

TM

SAFE TRON

Inkopplingsanvisning Safetron Magneter Modell MS 30 SSU/SSM-DS



MS30 Maxi



Monterings anvisningar

För utåtgående dörrar

Studera fig 1 till 4 för närmaste monterings exempel.

O.B.S

Vid tveksamheter se den engelska original manualen

- Steg 1 Fig1. Lossa monteringsplattan och fäst i läge genom att använda mallen eller montera framkant på magneten 19 mm från dörrbladet när dörren är stängd.
- Steg 2 Fig2. Lossa monteringsplattan och anpassa till special konsolen enligt fig 2.
- Steg 3 Vid användning av justerbar konsol enligt fig 3 är det viktigt att magnetens och ankarets centrumlinjer sammanfaller för maximal hållkraft.
- Steg 4 Anslut 12 eller 24 Vdc spänningsmatning till kretskortet. (24 Vdc ger max hållkraft)
- Steg 5 Magnetens centrumlinje och med ankaret centrerat mot magneten kan anti rotationspinnarna på baksidan av ankaret användas till att märka ut centrumlinjen vid håltagning för ankar bulten. För solida dörrar borra 13 mm hål till centrum bulten och 7 mm hål för styripinnarna. För andra dörrar borra 16 mm hål och använd den bifogade aluminium hylsan till centrubulten.
- Steg 6 Den bifogade gummi brickan och de båda stålbrickorna ska monteras mellan ankaret och dörrbladet. Finjustering av ankaret kan ske genom att byta tjocklek på stålbrickorna.
- Steg 7 Ankaret får inte monteras stumt utan måste vara flexibelt via gummibrickan.

För inåtgående dörrar

Använd Z & L konsol se fig 5

I stället för L konsol kan magneten fästas igenom magnetens hus (borra egna hål) se fig 5

Typisk installation för utåtgående dörrar visas i fig 1 till 4

Alla figurer är applicerbara till enkel och dubbelmagneter **MS30SSU/M** och **MS30DSU/M**

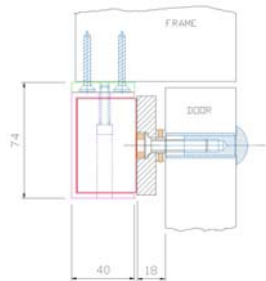


Fig 1. Utåtgående dörr med bred dörrkarm
Montera montage plattan i läge med hjälp av den bifogade mallen eller genom att montera magneten 19mm från dörrbladet vid stängd dörr.

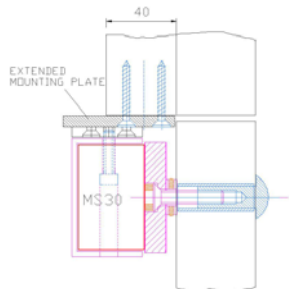


Fig 2. Utåtgående dörr med smal dörr karm
Överväg att använda special konsol MS30-EP1 eller MS30-EP2 (dubbelmagnet) eller försänk ankaret i dörrbladet genom att använda konsol för ankare MS30AFHSG

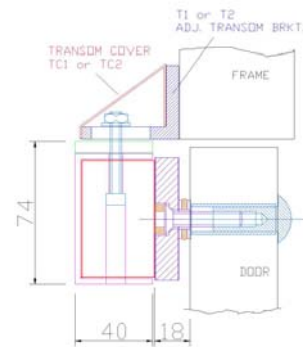
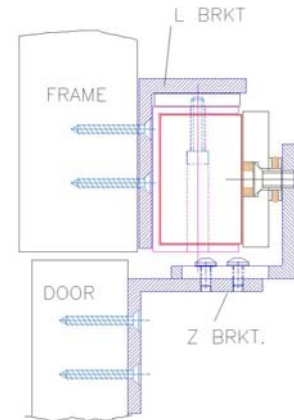


Fig 3. Utåtgående dörr utan karm.

Fastsättning kan anpassas med hjälp av konsol **MS30T1** eller **MS30T2** (justerbar utanpåliggande konsol) för att kunna montera magneten där ingen karm finns att fästa i. För att ge en snyggare finish och dölja skruvar kan en skyddskåpa monteras **MS30TC1** (enkel) **MS30TC2** (dubbel) i aluminium utförande.



Typisk installation för inåtgående dörr Fig 4.

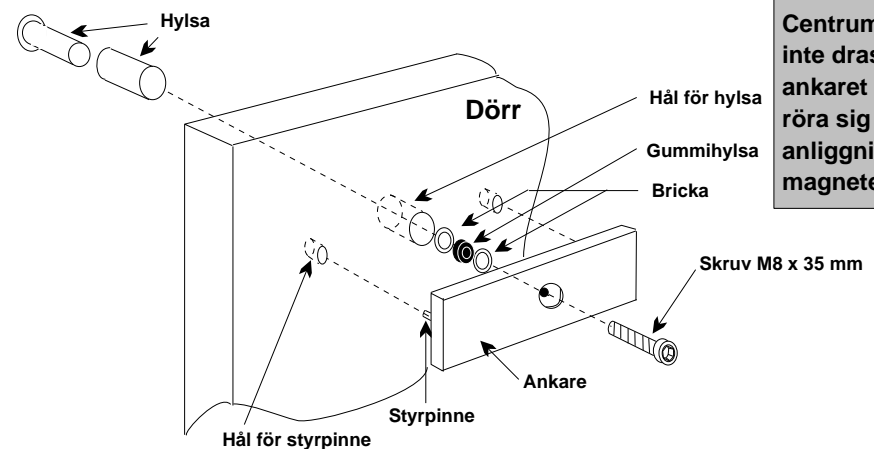
Inåtgående dörr behöver generellt en Z+L konsol.

MS30L1 eller **MS30L2** konsol behövs för att montera magneten.

MS30 Z konsol behövs för att montera ankare i dörrblad. Z konsol skydd **MS30 ZC** finns som tillbehör för att få en snyggare finish och dölja skruvar.

Det går även att montera magneten utan L konsol genom att borra hål i magnetens låshus med 5 mm borrar och försänka med 10 mm borrar. Magnetens monteringsyta ska vara monterad.

Ankaret monteras i dörren:



VARNING !
Centrubulten får inte dras åt för hårt då ankaret måste kunna röra sig och få rätt anliggningsyta mot magneten.