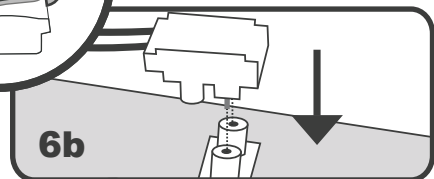
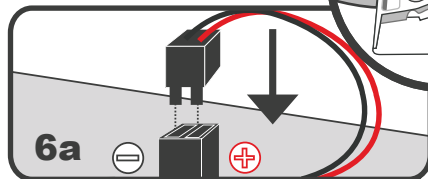
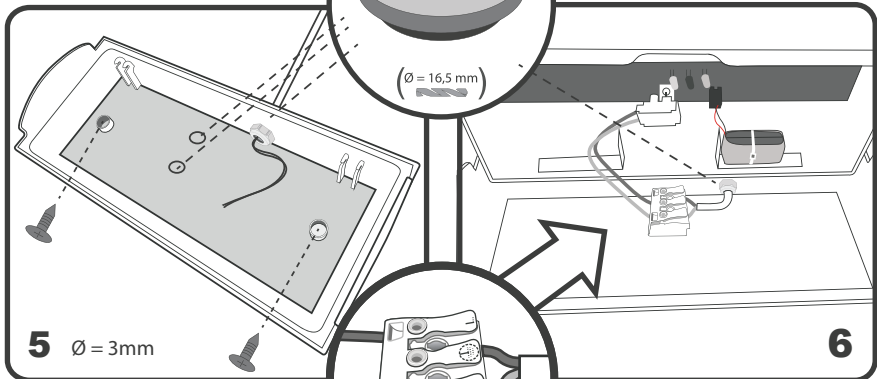
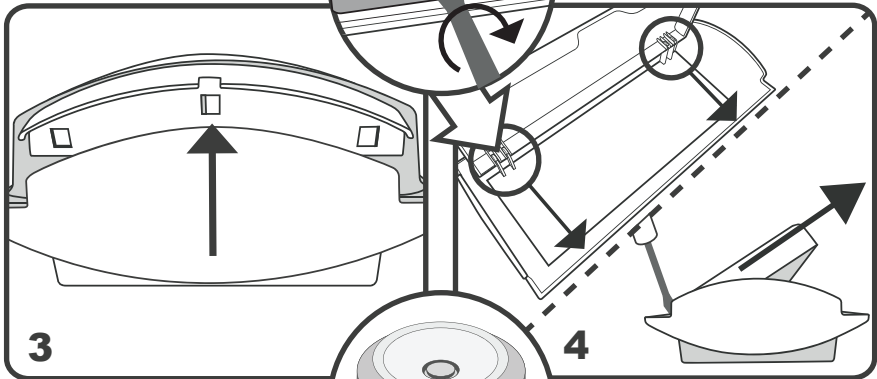
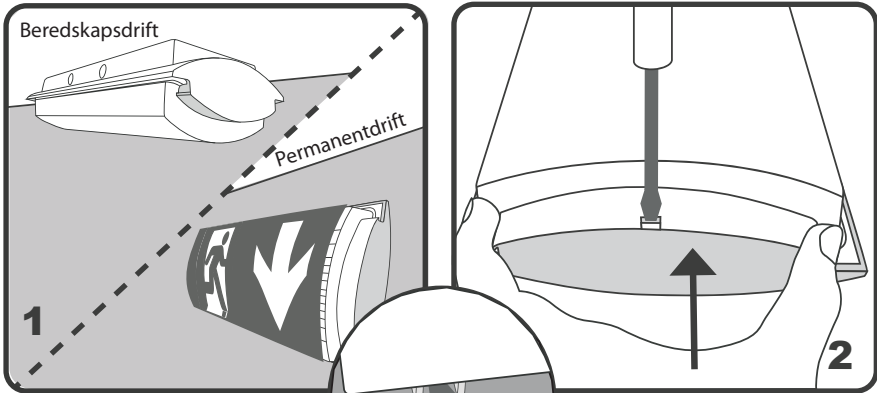
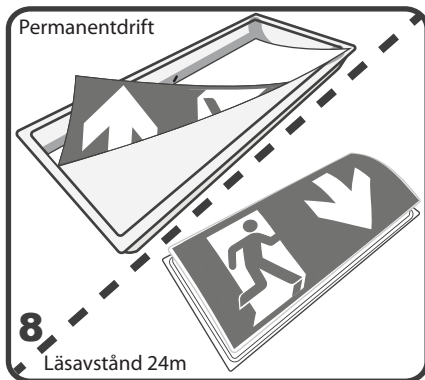
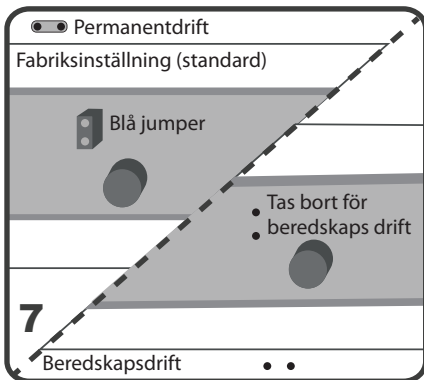


Installationsanvisning Exodus 7343425



Batterianslutning

Nätanslutning



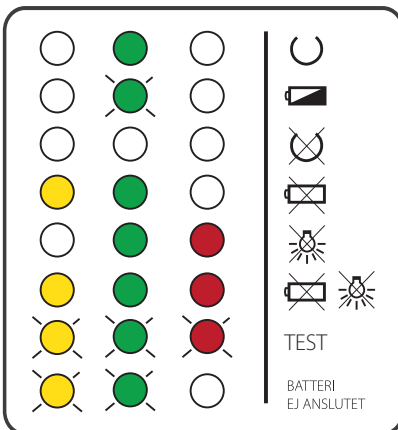
| 1 lux installed escape route light - Beredskapsdrift (batteri) | | | | | | | | | |
|--|-----|------|-----|-----|-----|------|-----|-----|--|
| H (m): | 2,4 | 2,75 | 3 | 3,5 | 4 | 4,5 | 5 | 5,5 | |
| Dx (m): | 8,4 | 9,6 | 8,6 | 8,4 | 9,4 | 10,6 | 9,4 | 9,2 | |

| | |
|----------------------------|--|
| Anslutningsspänning | 230V, 50-60Hz AC |
| Skyddsklasser | IP65. KLASS II |
| Max effektförbrukning | 2 W |
| Batteri (NiMH) | 4.8V 600 mAh |
| Batteriskydd | Djupurladdningsskydd |
| Återuppladdningstid | 24 h |
| Indikatorer | Autotest |
| Batteridrift tid | 1 h |
| Ljuskälla | 6 LED |
| Ljusflöde (Nät/Nätavbrott) | 150/200 lm |
| Drift, temperaturområde | -20°- +25° C |
| Ytermått : L x B x H | 325 x 145 x 77 mm |
| Vikt | 0,660 kg |
| Material | Stomme och reflektor av vit polykarbonat med en transparent kupa |
| Framställd i enlighet med | EN-60598-2-22/EN-62034 |
| Godkänd | CE. NEMKO |

Exodus med autotest har följande funktioner:

Funktionstest: Testen startar automatiskt en gång per vecka. Den varar i 10 minuter och kontrollerar alla viktiga funktioner. Testen kan även startas manuellt via testknappen.

Kapacitetstest: En timmes test startar automatiskt en gång var tredje månad. Testen läser av att batterikapaciteten är tillräcklig. Testen kan också startas manuellt. Alla tester avbryts då batterikapaciteten är för låg eller vid strömavbrott.



VIKTIGT!

- Vid allt arbete med produkten ska alltid nätspänning frånkopplas!
 - Tänk på miljön lämna alltid uttjänta batterier för återvinning!
- Om armaturen ej är ansluten till nät (230V) på mer än 24h, koppla bort batteriet!
 - Service och underhåll får endast utföras av behörig personal.

