

Monteringsavstånd

- Med oval lins för belysning av utrymningsväg ex. korridor
Yta med 1 lux vid angiven monteringshöjd.

| Takhöjd | cc-avstånd |
|---------|------------|
|---------|------------|

| | |
|-------|------|
| 2.5 m | 18 m |
|-------|------|

| | |
|-------|------|
| 3.0 m | 20 m |
|-------|------|

| | |
|-------|------|
| 3.5 m | 21 m |
|-------|------|

| | |
|-------|------|
| 4.0 m | 22 m |
|-------|------|

- Med rund lins för belysning av öppna golvytor.
Yta med 1 lux vid angiven monteringshöjd.

| Takhöjd | cc-avstånd |
|---------|------------|
|---------|------------|

| | |
|-------|------|
| 2.5 m | 10 m |
|-------|------|




| | |
|-------|------|
| 3.0 m | 11 m |
|-------|------|

| | |
|-------|------|
| 3.5 m | 12 m |
|-------|------|

| | |
|-------|-----|
| 4.0 m | 9 m |
|-------|-----|

Kam LED II med autotest har följande funktioner:

Funktionstest: Kontroll av armaturens normala funktioner utförs 2 ggr/ månaden. Kapacitetstest av batteri, utförs 2ggr/ år.

| | CHARGE  | LAMP FAULT  | BATT FAULT  |
|------------------------|---|---|---|
| Normal funktion | Tänd | | |
| Laddning pågår | Blinkar | | |
| Batteriet ej inkopplat | Släckt | | |
| Funktionstest pågår | | Blinkar | |
| Ljuskälfel | | Tänd | |
| Normal funktion | | Släckt | |
| Kapacitetstest pågår | | | Blinkar |
| Batterifel | | | Tänd |
| Normal drift | | | Släckt |

Pressa in testknappen 5-10 sekunder för funktionstest. Återställning ("RESET") av fel efter åtgärd görs genom att hålla in test knappen mer än 10 sekunder.

Fakta

| | |
|---------------------------|---|
| Anslutn.spänning | 220-240V AC 50/60Hz (B) 110-240 50/60Hz AC/DC (C) |
| Ljuskälla | LED. Ljusflöde: 250lm |
| Effektförbrukning | 3,5W/4VA (B) 3,7W/4,1VA (C) |
| Skyddsklasser | IP42. Klass II. |
| Funktion/ drift | Beredskapsdrift (B) Centralmatad (C) |
| Återuppladdningstid | 24 h |
| Material | Plast, vit Bayblend FR3010 |
| Garanti | Läs mer på www.kamiclightsafety.se |
| Omgivningstemp. vid drift | 5 till 40°C (B) / -20 till 50°C (C) |

Armatyrtyper

| E-nr | Med lins för: | Driftstyp |
|-----------|--------------------------|------------------------------|
| 73 410 31 | Utrymningsväg (korridor) | Beredskapsdrift (Autotest) |
| 73 410 32 | Öppna golvytor | Beredskapsdrift (Autotest) |
| 73 410 33 | Utrymningsväg (korridor) | Centralmatad (res.kraftagg.) |
| 73 410 34 | Öppna golvytor | Centralmatad (res.kraftagg.) |

För mer information om armaturen, tillbehör eller vårt övriga sortiment, gå in på www.kamiclightsafety.se eller ring: 054 -57 01 20



Box 278, 651 07 Karlstad • Tel 054-57 01 20
info@kamic.se • www.kamiclightsafety.se

A PART OF KAMIC INSTALLATION

KAMIC 150520

Kam LED II

Nödbelysning utan piktogram
för beredskapsdrift och central reservkraft

Installationsanvisning



1

Montage av infälld armatur

Markera armaturens placering i taket. Gör/såga hål för infällnad \varnothing 110 mm. OBS! Notera pilriktningar i armaturens bottendel så att linsen hamnar rätt för korridor montage (endast för oval lins). Vid behov finns tryckfördelningsring (E73 487 29) för att avlasta mot taket.

2

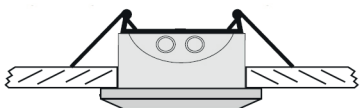
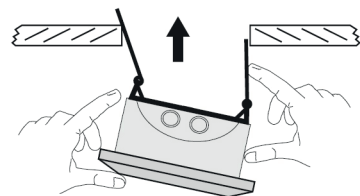
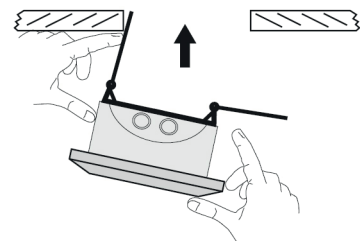
Plocka bort monteringen (används ej). Öppna armaturen genom att skruva bort låsskruven på yttersidan samt lossa snäppfästen diagonalt från låsskruven. Lossa fronten med elektronikdel. Kabelingångar finns på ovandelen av armaturen. Anslut nät på delbar grön anslutningsplint på elektronikdelen vid plint N och L. Armatur med funktionen beredskapsdrift: anslut först batteriet mot kretskortet.

3

Vid återmontering av elektronikdelen: tryck fast elektronikdelen mot bottendelen så att urfasningen i elektronikdelen hamnar mot låsskruven på bottendelen och återmontera låsskruven.

4

Böj upp en montagefjäder i taget i det uppsågade hålet och skjut upp armaturen **försiktigt!** Se montagebilder.



1

Utanpåliggande armatur

Öppna armaturen genom att skruva bort låsskruven på yttersidan samt lossa snäppfästen diagonalt från låsskruven. Lossa fronten med elektronikdelen. Lyft av monteringen och skruva bort montagefjäderna.

2

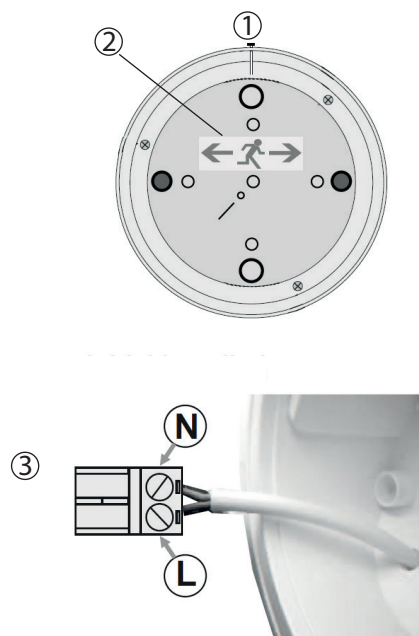
OBS! Notera pilriktningar i armaturens bottendel så att linsen hamnar rätt för korridor montage (endast för oval lins).

3

Sätt tillbaka monteringen på stommen och skruva fast stomme med monteringen på utvald plats. Kabelingångar på ovandelen av armaturen. Anslut nät på delbar grön anslutningsplint på elektronikdelen vid plint N och L. Armatur med funktionen beredskapsdrift, anslut batteriet först mot kretskortet.

4

Vid återmontering av elektronikdelen: Tryck fast elektronikdelen mot bottendelen så att urfasningen i elektronikdelen hamnar mot låsskruven på bottendelen och återmontera låsskruven.



Montagesätt

Kam LED II monteras inomhus utanpåliggande tak eller infälld, i typ panel, gips, mjuk absorberskiva etc. Kabelingångar finns på ovasidan. Kopplingsplint 2 x 2,5 mm². I mjuka undertak används med fördel tryckfördelningsring, e-nr: 73 487 29.

Batteribyte

1. Bryt nätspanningen. OBS! För infälld armatur görs enklast att montera ner armaturen.
2. Öppna armaturen genom att skruva bort låsskruven på yttersidan samt lossa snäppfästen diagonalt från låsskruven. Lossa fronten med elektronikdel.
3. Lossa den gröna delbara nätanslutningen från elektronikdelen och frigör elektronikdelen.
4. Lossa snabbkopplingen för batteriet och ersätt med nytt batteri av samma typ. Anslut det nya batteriet på elektronikenheten.
5. Återmontera den gröna delbara nätanslutningen på elektronikdelen. Samt återmontera armaturen och återkoppla nätspanning.

Tillbehör/ Reservdelar

| E.nr | Benämning |
|-----------|-------------------------|
| 73 487 13 | Batteri NiMH 4,8V 1,2Ah |
| 73 487 29 | Tryckfördelningsring |



Tänk på miljön - lämna alltid uttjänta batterier för återvinning!

Vid allt arbete med produkten skall nätspanning fränkopplas!



**Varning! Klass 1M, LED
Undvik att titta rakt in i ljuskällan!**