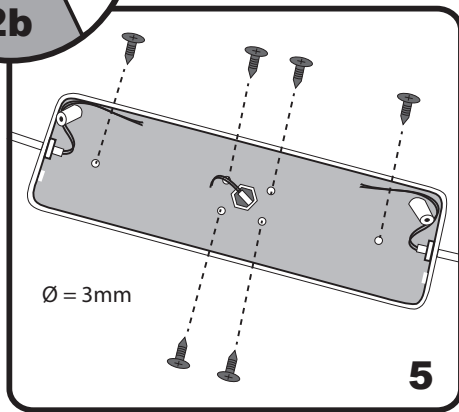
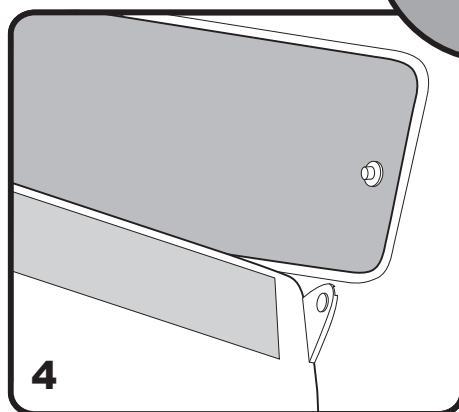
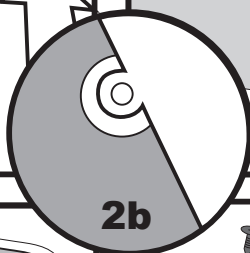
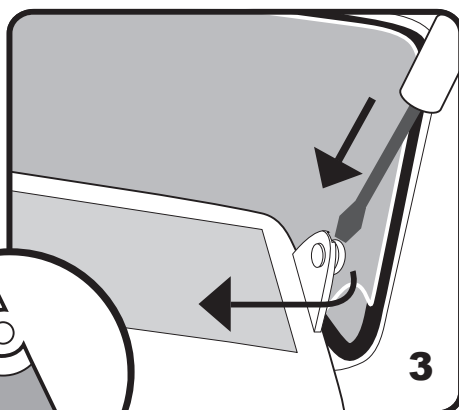
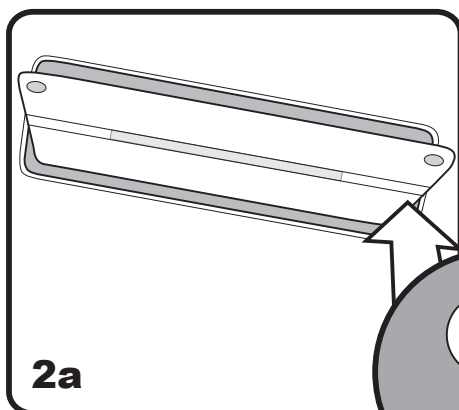
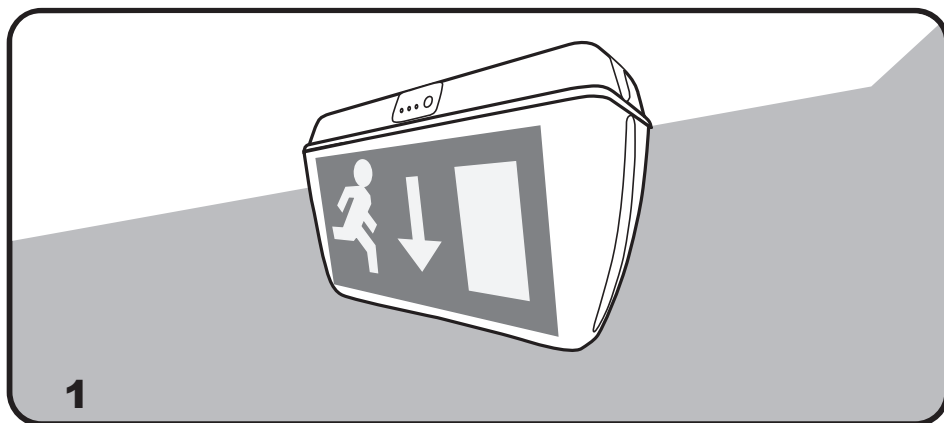


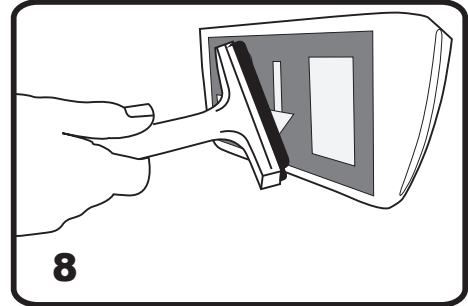
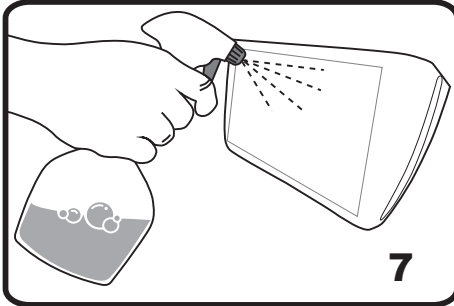
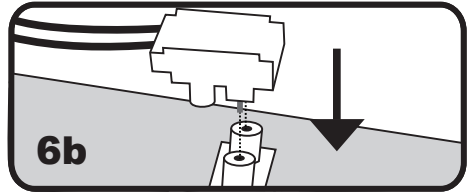
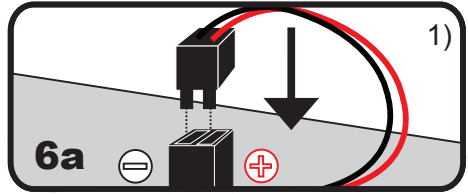
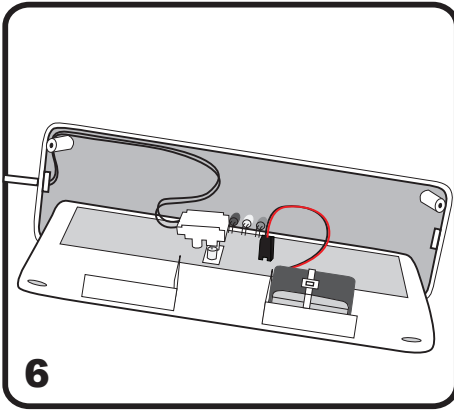
Installationsanvisning Route Light

Permanentdrift (73 404 36)
Centralmatad (73 404 37)



EN-60598-2-22
EN-62034

Vid allt arbete med produkten skall nätspänning alltid fränkopplas!
Tänk på miljön - lämna alltid uttjänta batterier för återvinning!



Route Light med autotest har följande funktioner:

Funktionstest: Testen startar automatiskt en gång per vecka. Den varar i 10 minuter och kontrollerar alla viktiga funktioner. Testen kan även startas manuellt via testknappen.

Kapacitetstest: En timmes test startar automatiskt en gång var tredje månad. Testen läser av att batterikapaciteten är tillräcklig. Testen kan också startas manuellt. Alla tester avbryts då batterikapaciteten är för låg eller vid strömbrott.

Manuellt test utförs med magnet från armaturens långsida märkt "Test".

Funktionstest manuellt: Aktiveras med magnet under 0-1 sekund för att utföra korttidstestet.

Kapacitetstest manuellt: Aktiveras med magnet under 5-10 sekunder för att utföra kapacitetstest.

1) Viktigt!

Om armaturen ej är ansluten till nät (230V) mer 24 timmar, **koppla bort batteriet!**

