



## Monteringsbeskrivning eftermontage låsbart innerlock

# M E L B Y E

**Rekommenderade verktyg:** Skruvdragare, hammare, stämkniv, hylsnyckel 17mm till skruvdragare  
24mm ringnyckel.

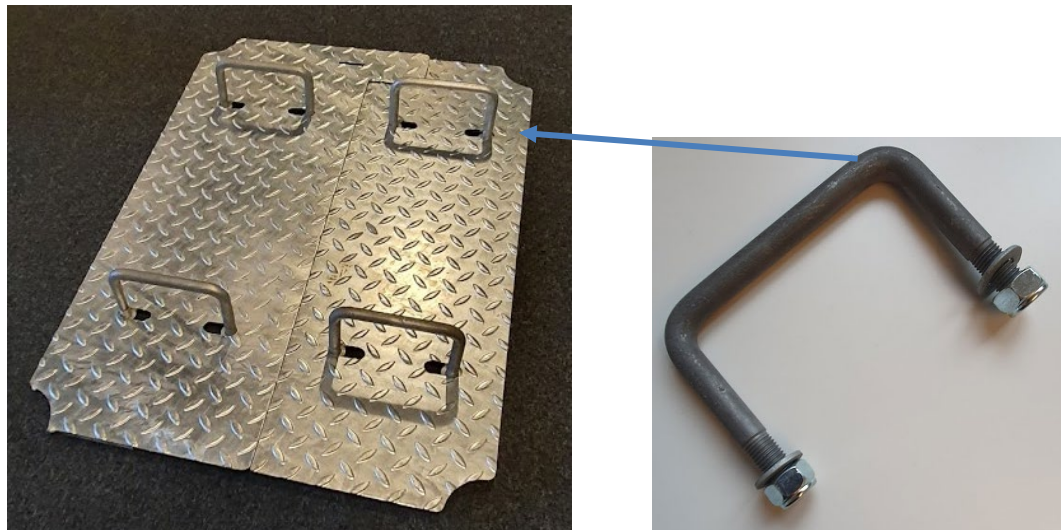
## Ingående delar

- 4 st lyfthandtag
- Infästningskit
- Låskonsol
- U-konsol
- Innerlock

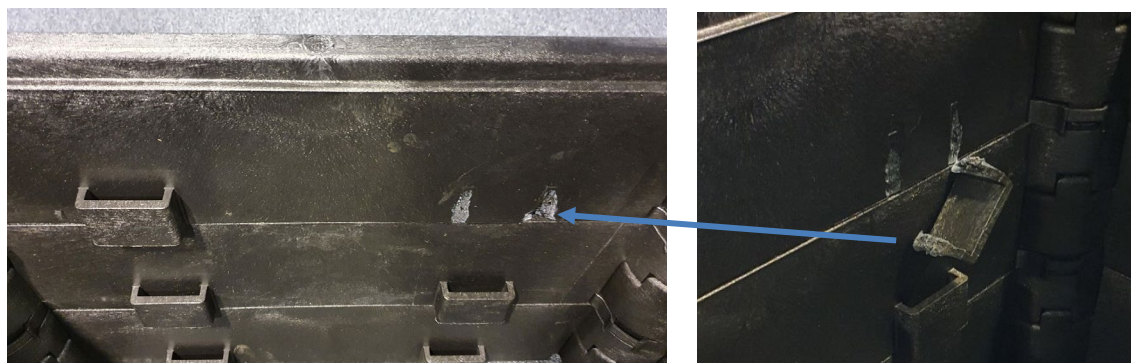


# M E L B Y E

1. Börja med att montera fast medföljande handtag på innerlocken, dessa skruvas fast med 24mm ringnyckel.



2. För att fästa hyllkonsolerna till innerlocket så måste det ingjuta fästsystemet på FF-sektion avlägsnas. Detta utförs enkelt med en stämkniv eller liknande. Viktigt att knacka så att det bryts lös från samtliga håll.



# M E L B Y E

3. Centrera hyllkonsolerna i FF sektionen och fäst dessa tillfälligt om så önskas med montageskruv (ingår ej). U formade hyllkonsolen ska sitta cirka 5cm högre än låskonsolen. Använd medföljande franskskruv inkl. bricka (3 per konsol) för att montera hyllkonsolerna till innerlocket. Dessa skruvas fast med maskin och 17mm hylsa (ingår ej), monteras innerlock i temperaturer under 0° ska pilothål (6mm) borrar.



**OBS!** kom ihåg att ta höjd för brunnslockets flytram, montera ej i översta sektionen.

**Varning!** Monterad franskskruv sticker ut någon mm, hantera brunn varsamt om den ska lyftas.