

## PAKNINGEN INNEHOLDER:

- Lift OEM A+ kretskort  
Mål (BxHxD): 80x80x24 mm
- Integrert SIM-kort (e-SIM)  
med tilhørende AddSecure abonnement
- Hurtigmanual
- Antenne, magnetfot, 2,3 meter kabel
- Alarmetikett

## FÖRPACKNINGEN INNEHÅLLER:

- Airborne Hisslarm OEM A+ kretskort.  
Mått (BxHxD): 80x80x24 mm
- Integrerat SIM-kort med tillhörande  
Addsecure abonnemangs formulär
- Snabbguide
- Antenn, magnetfot 2,3 m kabel.
- Larm etikett

GODKJENNELSER/GODKÄNNANDE

EN 60950-1:2006/A11:2009/A1:2010/A12:2011/A2:2013

CE

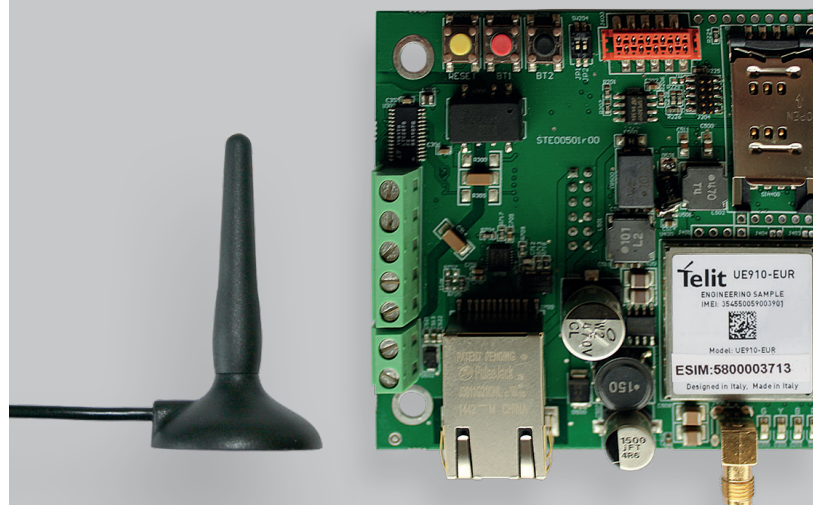


**ADD:SECURE**

WWW.ADDSECURE.NO • WWW.ADDSECURE.SE

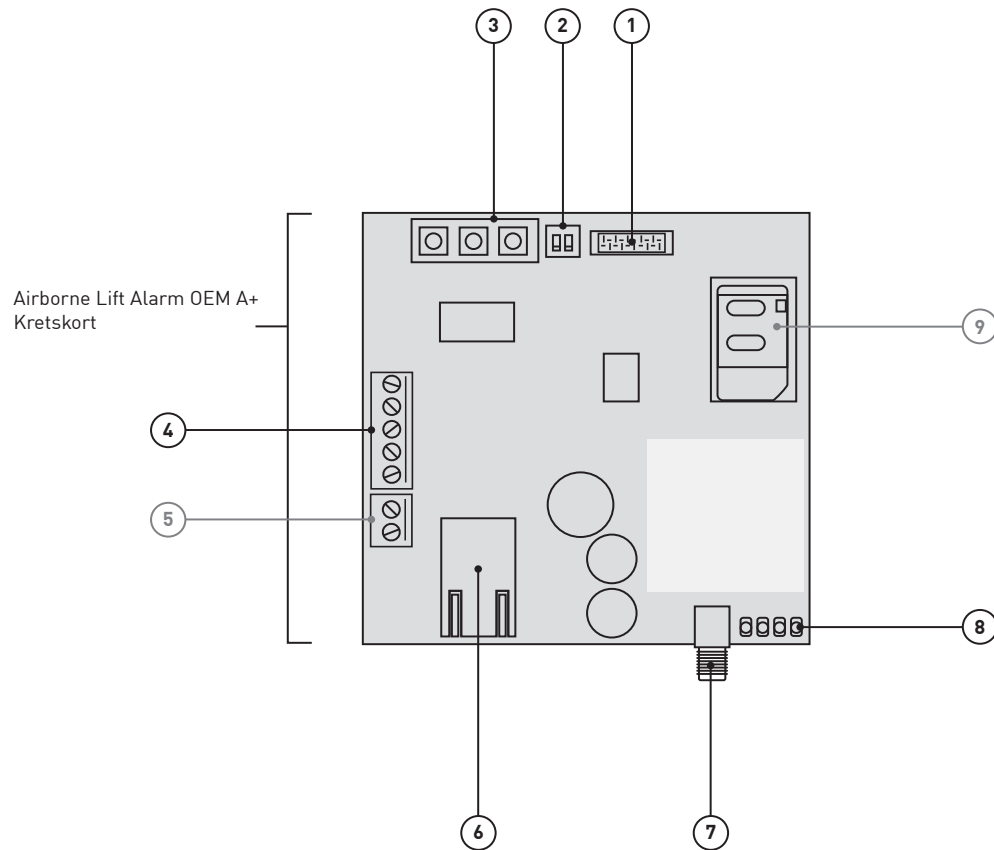
# AIRBORNE LIFT OEM A+

## HURTIGMANUAL/SNABBGUIDE



# AIRBORNE LIFT OEM A+

STC 00415 NO/SE



NO

## FORKLARINGER

- ① = Inngang 1-6 og utgang 7-8 (digitale)
- ② = LED-indikasjon og fjernprogrammering (ofte ikke i bruk)
- ③ = Knapper
- ④ = Serieport
- ⑤ = Strømforsyning inn (7,2 – 28 VDC) (Ikke i bruk)
- ⑥ = Ethernet-port
- ⑦ = Antennekontakt type SMA
- ⑧ = LED-indikatorer
- ⑨ = SIM-kort holder (Ikke i bruk)

SE

## FÖRKLARING

- ① = Ingång 1-6 och utgång 7-8 (digitala)
- ② = LED-indikering och fjärrprogramering (vanligtvis ej i bruk)
- ③ = Knappar
- ④ = Serieport
- ⑤ = Strömförsörjning in (7,2 – 28VDC) (Ikke i bruk)
- ⑥ = Ethernet Port
- ⑦ = Antennkontakt SMA
- ⑧ = LED-indikeringar
- ⑨ = SIM-korts hållare (används ej)

# AIRBORNE LIFT OEM A+

STC 00415 NO/SE

## OM AIRBORNE LIFT OEM A+

Airborne Lift OEM A+ er en alarmsender som benyttes for sikker alarmoverføring fra SafeLine SL6+ heisalarmsystem til en eller flere alarmmottakere. Med Airborne Lift OEM A+ kortet montert, skifter heisalarmen navn fra SafeLine SL6+ til SafeLine SL6 A+.

All kommunikasjon gjøres via mobilnettet og enheten fungerer dermed uten tilknytning til fast telefonlinje eller bredbånd.

Airborne Lift OEM A+ har også mulighet for seriell kommunikasjon og 6 stk. programmerbare digitale innganger (for teknisk alarm), samt 2 utganger.

Alarmsenderen kan kun benyttes sammen med AddSecures tjeneste for sikker alarmoverføring. Våre tjenester består av:

- Mottak, loggføring og behandling av alle alarmsignaler.
- Videreformidling til en eller flere mottakere i henhold til kundens ønsker.
- Kontinuerlig overvåking av alle tilknyttede alarmsendere.
- Automatisk oppdatering av alarmsenderens programvare.

## INSTALLASJON

A

Påse at registreringskjema sendes Addsecure innen 2 arbeidsdager før montering skal påbegynnes. Dersom alarmer skal overføres til I/O-sentral/brannvesen må skjemaet være innsendt minst 3 arbeidsdager før montering.

B

Kontrollér at det er tilstrekkelig mobildekning på installasjonsstedet. Sjekk gjerne med en mobiltelefon med SIM-kort fra Telenor. Tre streker eller mer på mobiltelefonen er tilstrekkelig signalstyrke.

C

Montering:

- Monter Airborne Lift OEM A+ på ekspansjons-plassen i Safeline SL6+.
- SafeLine SafeLine SL6+ må være spenningsløs ved montering av Airborne Lift OEM A+.
- Trekk ut topins-pluggen av SafeLine SL6+ hovedkortet.
- Pass på at kontakthylsene treffer riktig på SafeLine SL6+. Pass også på at kortet sitter korrekt på plass, dvs. at 2 stk. hull for skruer kommer rett over skrufestene i SafeLine SL6 A+ kabinettet.

## KOBLING

A

Monter antennen og koble den til antennekontakten på Airborne Lift OEM A+ ⑦. Skru den godt fast. Antennen skal plasseres vertikalt med god avstand til radiostøykilder.

B

Koble evt. IP-kamera til Ethernet-porten. Følgende kameraer støttes: Axis (PI214, M3004-V), Bosch (Micro 2000) Hikvision (DS2032, DS2550) og D-Link (DCS-930L). Hvis ikke kamera er tilkoblet kan porten benyttes som sekundær føringsvei.

C

Koble innganger og utganger ①. Vi anbefaler I/O kort STC00411 med galvanisk skille som tåler høyere spenning og mer strøm.

D

Koble til spenning og batteri på SafeLine SL6 A+ heisalarmen.

## OPPSTART

A

Observer LED-indikatorene på kretskortet ⑧. Etter ca. 20 sekunder skal rød LED slukke og en grønn blinkende LED starte opp. Er det 2 grønne blink eller færre i hver sekvens bør tiltak gjennomføres for å øke signalstyrken (5 blink = best dekning).

B

Programmering og konfigurering kan rekvireres fra teknisk support i AddSecure. Det er også mulig å aktivere programmeringsprosedyren manuelt: Hold rød TEST-knapp ③ nede i 7 sekunder (3 røde blink i rød LED). Alarmsenderen ber da om å motta konfigureringen fra vår tjeneste. Når programmeringen er utført lyser blå LED fast.

C

Legg inn korrekte parametere i SafeLine SL6 A+ sitt hovedkort, se skjema side 6. SafeLine SL6 A+ skal konfigureres på denne måten uansett hvor den monteres. SafeLine SL6 A+ kan konfigureres med Bluetooth og SafeLine CONNECT-appen. Mer informasjon/alternative programmeringsmetoder, finnes i SafeLines manual.

## TEST

A

Utfør ende-til-ende test av alarmoverføringen ved å utløse alarmer fra alle tilkoblede alarmknapper og verifiser at alle alarmmeldinger kommer frem til alarmmottakerne.

## TIPS

A

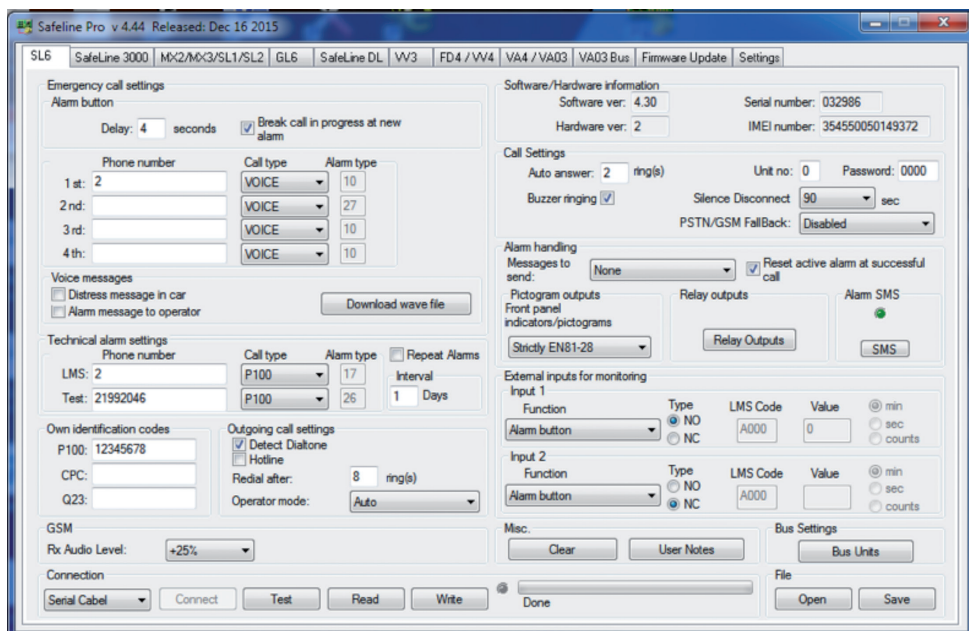
Sjekk alarmsenderens signalstyrke: Send SMS til alarmsenderens GSM-nr.: SW 1111 Airborne Lift OEM A+ svarer med signalstyrke og SW-versjon mm. Signalstyrken må være 11 eller mer for stabil drift.

B

Ved å bruke tjenesten AddSecure Remote, får du muligheten til å konfigurere SafeLine SL6 A+ uten å være på plass ved heisen. Konfigurasjonsverktøyet SafeLine Pro v4.44 eller nyere har støtte for dette.

C

Dersom Airborne Lift OEM A+ ikke lyser korrekt, eller aldri begynner å blinke grønt, må du ringe til AddSecure support på telefon 982 33 543. Hvis heisalarmen ikke fungerer tilfredsstillende må du ringe SafeLine support 94 14 14 49.



## DTMF-KONFIGURERING AV SL6+ MOT ADDSECURE

Denne veiledningen er beregnet på allerede installerte SL6+ som skal utstyres med AddSecures GSM kort.

- 1) Ring til SL6+. Den svarer med 3 lange toner.
- 2) Konfigurer denne i henhold til listen nedenfor:

KONFIGURASJONSDATA	KODE	DATA	KOMMENTAR
Start konfigurering		00	
Angi passord		*---#	Fabrikkinnstilling = 0000
PI00 ID kode	*01*	12345678#	Fast kode for alle SL6+ til AddScore
Alarmtelefonnummer	*11*	2#	
Oppringningstype, Alarm	*21*	1#	
Oppringningstype LMS	*30*	0#	
LMS Telefonnummer	*16*	2#	
Testalarm telefonnr.	*17*	21992046#	
Testalarm intervall	*27*	01#	
Oppringningstype Test	*31*	0#	
Repter alarm	*39*	1#	

AddSecure support: 982 33 543.

SafeLine support: 94 14 14 49.

# AIRBORNE HISSLARM OEM A+

STC 00415 NO/SE

## OM AIRBORNE HISSLARM OEM A+

Airborne Hisslarm OEM A+ är en larmsändare som kan användas för säker övervakad larmöverföring tillsammans med SafeLine SL 6+ Hisslarm system till en eller flera larmmottagare.

Med Airborne Hisslarm OEM A+ kortet monterat byter hisslarms namn från SafeLine SL6+ till SafeLine SL 6A+.

All kommunikation sker via mobilnätet (2G och 3G) och fungerar utan anslutning till fast telefonlinje eller bredband.

Airborne Hisslarm OEM A+ simulerar en analog telefonlinje och kan därför användas i stället för en traditionell PSTN-telefonlinje.

Airborne Hisslarm OEM A+ har möjlighet för seriell kommunikation med 6 st programmerbara digitala ingångar (för tekniska larm) samt två utgångar.

Larmsändaren kan endast användas med AddSecures tjänst för säker larmöverföring.

Våra tjänster består av:

- Mottagning, loggning och behandling av alla larmsignaler.
- Vidareförmedling till en eller flera mottagare enligt kundens önskemål.
- Kontinuerlig övervakning av alla anslutna larmsändare.
- Automatisk uppdatering av larmsändarens mjukvara.

## INSTALLATION

**A** Se till att beställningsblanketten skickas till AddSecure, senast 2 arbetsdagar innan monteringen ska påbörjas.

**B** Kontrollera att mobiltäckningen är tillräcklig på installationsplatsen. Kontrollera gärna med en mobiltelefon. Tre markeringar eller mer på mobiltelefonen är tillräcklig täckning.

**C** Montering

- Montera Airborne Hisslarm A+ expansionsplatsen i SafeLine SL6+
- SafeLine SL6+ skall vara spänningslös vid montering av Airborne OEM A+
- Ta ut den gröna skruvplinten på kortet i SafeLine SL6+
- Placera Airborne OEM A+ kortet på SafeLine SL 6A+. För att kortet skall sitta rätt, skall de två skruvhålen pass rätt med SafeLine SL 6+ kortet.

## INKOPPLING

**A** Montera antennen och koppla den till antennuttaget på Airborne Hisslarm OEM A+ ⑦. Skruva fast den ordentligt. Antennen ska placeras vertikalt på tillräckligt avstånd från radiostörningskällor.

**B** Koppla en eventuell IP kamera till Ethernet-porten. Följande kameror supporteras: Axis (P1214, M3004-V), Bosch (Micro 2000), Hik-Vision (DS2032, DS2550) Och D-Link (DCS-930L). Ethernet-porten kan också användas som sekundär kommunikationsväg.

**C** Koppla in och utgångar ①. Vi rekommenderar I/O kort STC 00411 med galvanisk skilda som tål högre spänning och ström.

**D** Koppla på spänning och batteri till SafeLine SL6 A+ Hisslarm.

## UPPSTART

**A** Observera LED-dioderna på kretskortet ⑧. Efter ca 20-40 sekunder ska den röda lysdioden slockna och en grön lysdiod börja blinka. Om det är 2 eller färre gröna blinkningar i varje sekvens bör åtgärder vidtas för att öka signalstyrkan (5 blinkningar = bäst täckning).

**B** Programmering och konfiguration kan begäras från AddSecures tekniska support. Det går också att aktivera programmeringsproceduren manuellt. Håll ner den röda TEST-knappen ③ i 7 sekunder (den röda lysdioden blinkar 3 gånger). Larmsändaren begär då konfigurationen från AddSecure tjänst. När programmeringen är slutförd lyser den blå lysdioden med fast sken.

**C** Ladda ner korrekta parametrar i SafeLine SL6 A+ huvudkort se manual sidan 6. SafeLine SL6 A+ skall konfigureras med dessa parametrar oavsett monteringsplats. SafeLine SL A+ kan konfigureras med Bluetooth och SafeLine CONNECT- appen. Mer information finns i SafeLine-manualen.

## TEST

**A** Utför ett fullständigt test av larmöverföringen genom att utlösa larm från alla anslutna larmingångar och bekräfta att alla meddelanden kommer fram till larmmottagarna.

## TIPS

**A** Kontrollera larmsändarens signalstyrka: Skicka SMS SW 1111 till larmsändarens GSM-nr. Airborne Hisslarm OEM A+ skickar då tillbaka ett SMS med enhetens signalstyrka, SW-version mm. Signalstyrkan måste vara 11 eller bättre för stabil drift.

**B** Med att använda Addsecure Remote tjänsten, får du möjlighet att konfigurera SafeLine SL6A+ utan att vara vid hissen. Med SafeLine Pro v4.44 eller nyare kan du konfigurera remote

**C** Om Airborne Hisslarm OEM A+ inte lyser korrekt, eller aldrig börjar blinka grönt, ring Addsecure support telefon: 020-32 20 00, knappval 3 eller SafeLine support på 08- 448 73 90.

## DTMF-KONFIGURERING



Denna vägledning används för fjärrkonfigurering av existerande SL6+ som skall förses med AddSecure GSM-kort.

- 1) Ring till SL6+ som svarar med 3 långa signaler.
- 2) Konfigurera enligt denna lista:

The screenshot shows the configuration interface for SL6. Key sections include:

- Inställningar för larmsamtal:** Includes fields for 'Fördröjning' (4 sekunder), 'Bryt pågående samtal vid nytt larm' (checked), and a list of phone numbers (1.a: 2, 2.a: , 3.e: , 4.e: ) with 'Samtalstyp' (TAL) and 'Larmtyp' (10, 27, 10, 10).
- Mjuk-/hårdvaruinformation:** Fields for 'Mjukvaruversion', 'Serienummer', 'Hårdvaruversion', and 'IMEI nummer'.
- Samtalsinställningar:** Includes 'Automatiskt svar' (2 ringsignaler), 'Erihet nr' (0), 'Lösenord' (0000), 'Summer aktiv' (checked), 'Nedkoppling vid tystnad' (90 sek), and 'Aut. PSTN/GSM övergång' (Avstängd).
- Larmhantering:** Includes 'Meddelanden som sänds' (Ingen), 'Återställ aktivt larm vid genomfört samtal' (checked), 'Piktogramutgångar', 'Reläutgångar', and 'Larm-SMS'.
- Tekniska larminställningar:** Includes 'LMS' (2), 'Telefonnummer' (21992046), 'Samtalstyp' (P100), 'Larmtyp' (17), 'Intervall' (1 Dag), and 'Upprepa larm' (checked).
- Egna identifieringskoder:** Fields for 'P100' (12345678), 'CPC', and 'Q23'.
- Inställningar för utgående samtal:** Includes 'Detektera kopplingston' (checked), 'Direktlinje' (unchecked), 'Återuppringning efter' (8 ring(s)), and 'Operatörsläge' (Automatiskt).
- Externa ingångar för övervakning:** Two input sections for 'Ingång 1' and 'Ingång 2', each with 'Funktion' (Larmknapp), 'Typ' (NO/NC), 'LMS-kod' (A000), and 'Värde' (0).
- Diverse:** Includes 'Grundinställning', 'Noteringar', and 'Bussinställningar'.
- GSM:** 'Ljudnivå mottagning' (+25%).
- Anslutning:** 'Seriekabel' dropdown, 'Anslut', 'Test', 'Läs', 'Skriv' buttons, and 'F1' field.

KONFIGURATIONSDATA	KOD	DATA	KOMMENTAR
Starta konfigurationsläge	00		
Ange lösenord		*----#	Fabriksinställning = 0000
P100 ID kod	*01*	12345678#	Fast värde för alla SL6+ till AddSecure
Samtalstyp, larm	*21*	1#	Samtalstyp = Tal
Samtalstyp, LMS	*30*	0#	Samtalstyp = P100
Samtalstyp, testlarm	*31*	0#	Samtalstyp = P100
Telefonnummer, larm	*11*	2#	Fast värde för alla SL6+ till AddSecure
Telefonnummer, LMS	*16*	2#	Fast värde för alla SL6+ till AddSecure
Telefonnummer, testlarm	*17*	21992046#	Fast värde för alla SL6+ till AddSecure
Intervall, testlarm	*27*	01#	Intervall = 1 dag
Upprepa tekniska larm	*39*	1#	Upprepa larm = Ja (tills felet avhjälpats)

## TEKNISK SUPPORT

## SUPPORTFRÅGOR

SafeLine – 08-448 73 90

Installation av SL6 A+.  
Tekniska supportfrågor kring huvudenhet och konfiguration.

AddSecure – 08-410 475 01

Registrering av kunduppgifter och driftsättning av tjänst.  
Tekniska supportfrågor kring OEM-kort och AddSecure-tjänsten.