



HANDHAVANDE

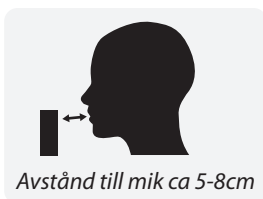
SAC-SAFE-TEL Klientdel

FJÄRRENHET/KLIENTDEL:

Se till att grön LED ("SYSTEM OK") är tänd och inte blinkar (Systemet i vänteläge).
För att ringa ett samtal tryck in knappen "CALL" och observera att den röda lysdioden ("STATUS") tänds.
För att svara på inkommande samtal tryck på knappen. Den röda lysdioden blinkar och ringsignal hörs.



Tryck på knappen för att ringa samtal eller svara på inkommande samtal.



Avstånd till mik ca 5-8cm

LED INDIKERING

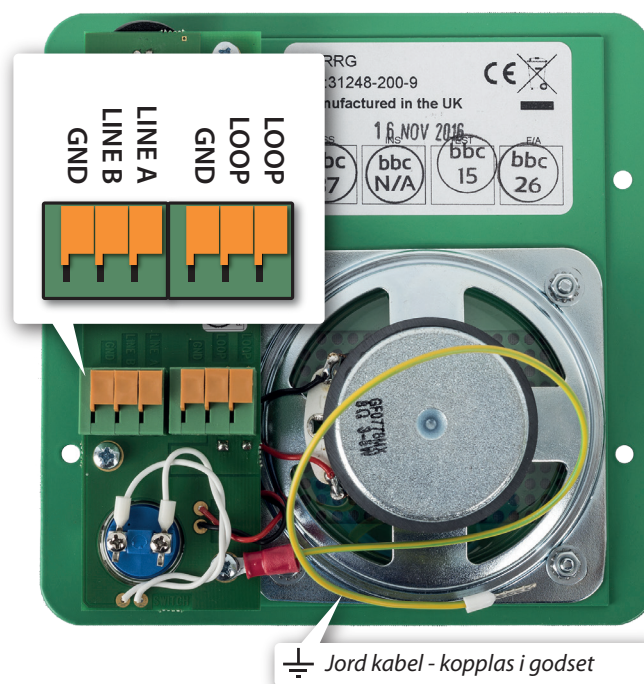
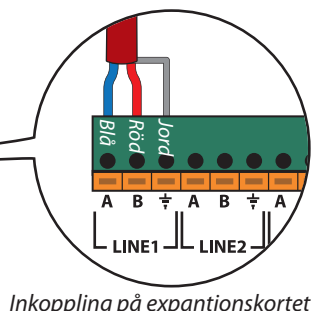
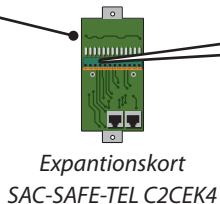
RÖD	GRÖN	BESKRIVNING
		Lyser vid samtal
		Blinkar och ringer vid uppringning
		Lyser när systemet är OK och redo
		Blinkar var 5 sec systemet i vänteläge



Kontrollpanel SAC-SAFE-TEL C2CB4



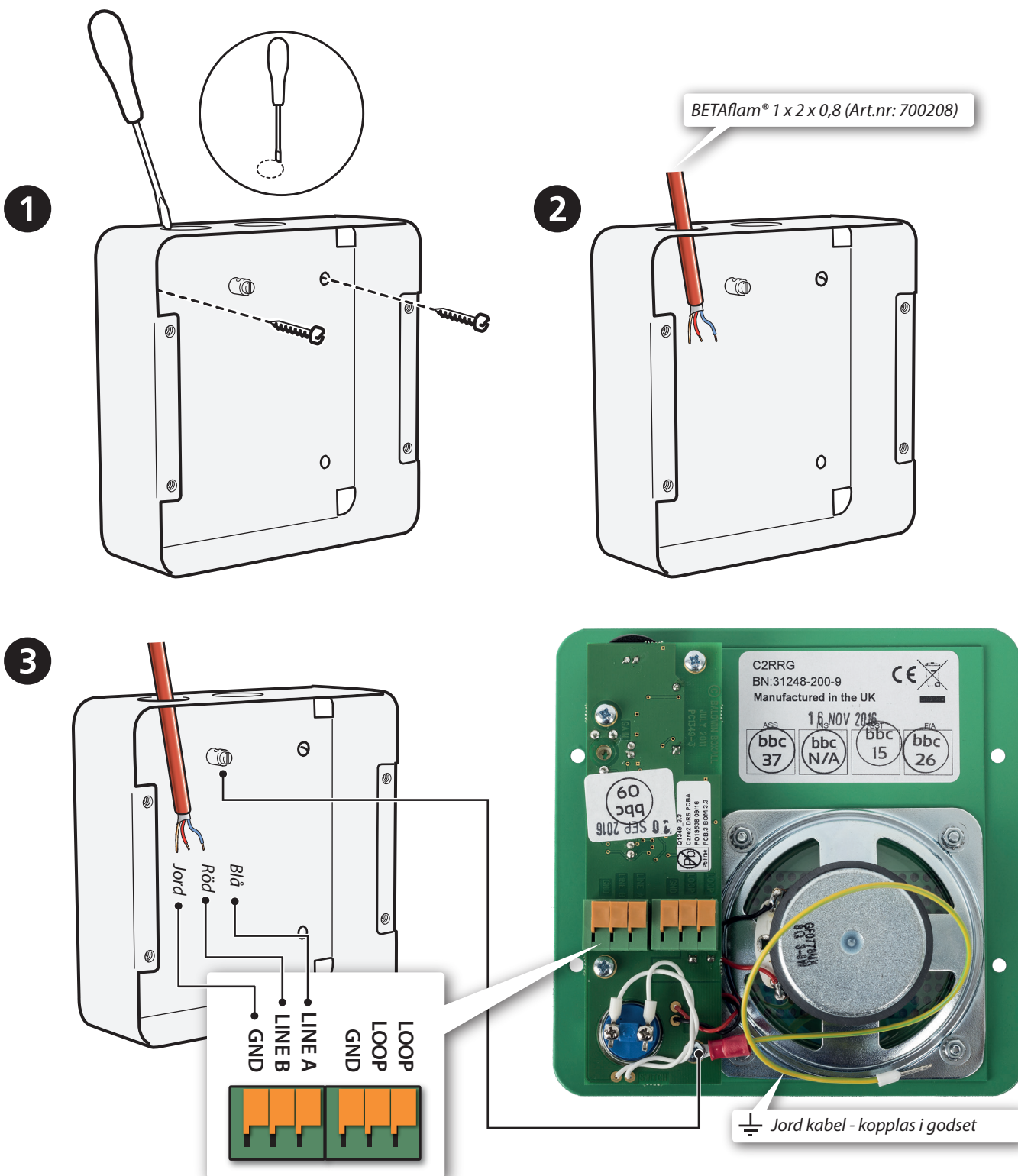
Klientdel SAC-SAFE-TEL C2RRG





INKOPPLING

SAC-SAFE-TEL Klientdel



SAC Nordic AB • Prästtorpsvägen 16 • S-341 51 Lagan • SWEDEN • www.sacnordic.com

Safe Security Solutions

Med reservation för eventuella ändringar