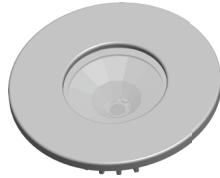
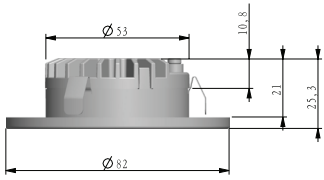


Downlight "Apparatdosa" 3,5W LED

zebra

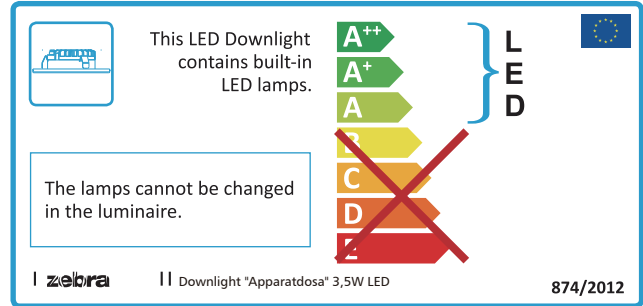


Taktjocklek 3-21 mm

E-nummer	Artikelnummer	Färg	Effekt (W)	Konstantström (mA)	Ljusbild (lm)	Ljuskälla (K)	Spridningsvinkel (°)
74 459 12	ZCOBDWA	Vit/Borstad alu	3,5W ±5%	350mA	280lm ±5%	3000K ±2%	75°
74 622 90	ZCOBDWAS	Vit/Borstad alu	3,5W ±5%	350mA	260lm ±5%	2700K ±2%	75°



- Produkten uppfyller kraven enligt EN-60598.
- Produkten ska användas inomhus.
- Produktens fram- och baksida är klassade IP44.
- Produkten är en klass III armatur.
- Produkten ska anslutas till konstantströms drivdon 350 mA.
- Vid inkoppling av fler än en armatur ska dessa seriekopplas från plus till minus.
- Får monteras i eller på normalt brännbara material.
- Får installeras i isolerade tak om minsta inbyggnadsmått och max Ta följs enligt installationsinstruktionerna på bild 4.
- Håltagningsmått Ø58mm.
- Källsorteras som elavfall.

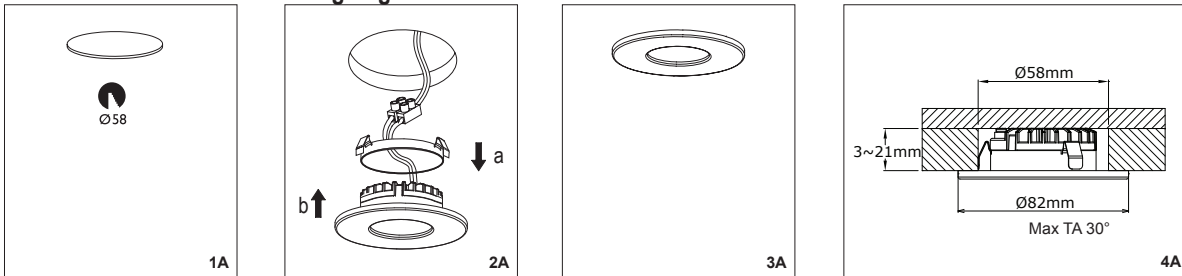


WSM0805-51-R K60001-19 D版说明书
70g书写纸/本色/A4大小

Säkerhet och installation

- 1) Installationen ska ske av en behörig elektriker.
- 2) Produkten får inte modifieras.
- 3) Se till att spänningen är frånslagen före installation.
- 4) Produkten är en klass III armatur och ska anslutas till konstantströms drivdon 350mA. Vid inkoppling av fler än en armatur ska dessa seriekopplas, från plus till minus. Vid anslutningen av armaturerna ska mångtrådig ledare 0,5mm²-1,5mm² användas. Specifikationen för drivdonet bestämmer max ledningslängd och max antal armaturer per slinga. Strömmen ska aldrig regleras på sekundärsidan.
- 5) Se installationsinstruktioner på bilderna nedan. Var noga med att följa anvisningarna på bild nummer 4A gällande storlek på minsta inbyggnadsmått. Observera att infällnadsdjupet på produkten är 21mm och ingen luftspalt är nödvändig.

A: Vid installation i normal håltagning



B: Vid installation i apparatdosa

