

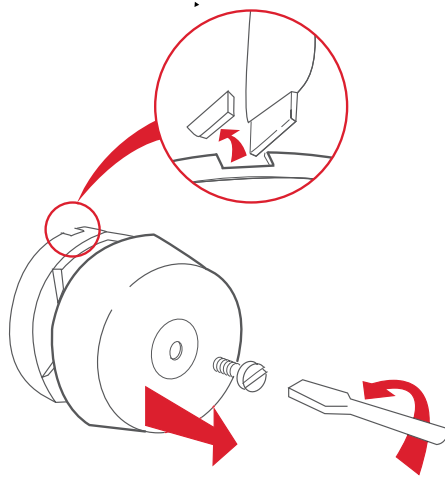
UNDERDOME

BELL | SONNERIE | LŠUTEWERK | TIMBRE | CAMPA'NHA

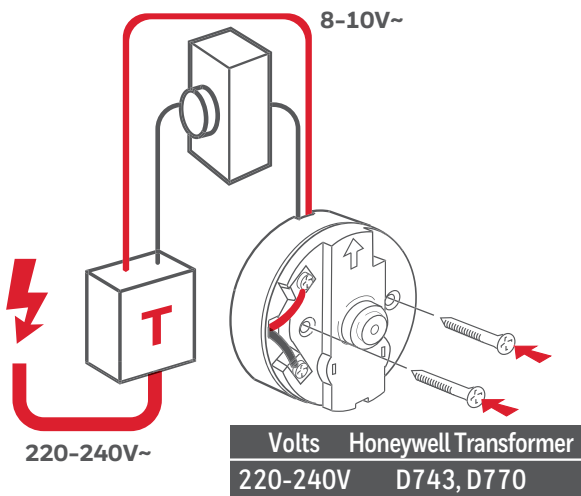
- EN** Getting started
- DE** Erste Schritte
- FR** Démarrage
- NL** Aan de slag
- FI** Aloitusopas
- DK** Kom i gang
- IT** Operazioni preliminari
- ES** Para empezar
- PT** Para começar
- GR** Πρώτα βήματα
- SE** Kom igång

D792

1



2 **T** = Transformer | Transformateur | Transformator | Transformador | Muuntaja | Trasformatore | трансформатор



EN This bell is powered by transformer. To alter the ringing sound, adjust the dome by rotating slightly. Continue to adjust until the best ring is achieved.

FR Cette sonnerie est alimentée par transformateur. Pour ajuster le son de la sonnerie tournez le dôme légèrement. Continuez de tourner jusqu'à obtention du son désiré.

DE Dieses Läutewerk ist für den Anschluß an Klingeltransformatoren geeignet. Durch drehen der Flachschele kann der Klang des Läutewerks verändert werden.

ES El timbre se alimenta mediante transformador. Para cambiar el sonido de la llamada, ajuste la campanilla girándola ligeramente. Continúe girándola hasta obtener el sonido óptimo.

PT Esta campainha é alimentada por um transformador. Para ajustar o som da campainha, faça deslizar o botão rotativo até obter o som desejado.



- EN** Trouble shooting
- DE** Fehlerbehebung
- FR** Dépannage
- NL** Probleemoplossing
- FI** Vianmääritys
- DK** Problemløsning
- IT** Risoluzione dei problemi
- ES** Solución de problemas
- PT** Resolução de problemas
- GR** Αντιμετώπιση προβλημάτων
- SE** Felsökning

livewell.honeywell.com