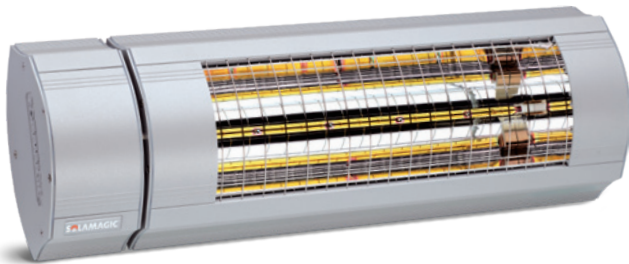


Förpackningen innehåller:

Värmelampa
Kabel, 1,8 meter
Solamagic vinkelbeslag
Bruksanvisning



SOLAMAGIC ECO⁺PRO 2000 BTC

Solamagic ECO⁺ PRO 2000 BTC kontrolleras trådlöst med din smartphone genom ConnectMe®, Solamagics gratis app. Det är smart och enkelt.

Allmän teknisk information

Effekt: Steglöst reglering från 700 watt till max 2000 watt

Kapacitet: Upp till 17 m²

Teknologi: Solamagic högteknologisk HP No-glare® teknik

Värmeelement: Solamagic Solastar IV HP No-glare® värmeelement

Reflektor: Solamagic patenterade W-reflektor

Glare: 55-60 lux/kW/m²

Anslutning: 230 v/50 Hz

Anslutningskabel: 1800 mm med jordad kontakt (Schuko-kontakt)

Säkerhetsklass: SK I

IP-klassning: IP X4/X5

Material: Vädertåligt aluminium och rostfritt stål

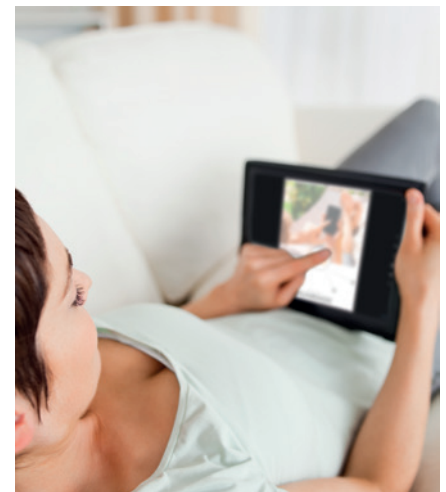
Ytbehandling: Pulverlackering med underlag av korrosionsprimer, standard: EN-ISO 6270-0

Godkännanden: Kvalitetskontrollerat/-godkänt av TÜV

Installation: Vägg, tak, under markiser, (kräver tillbehörsbeslag)

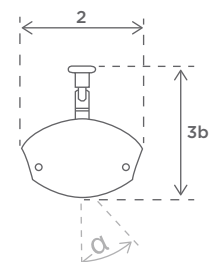
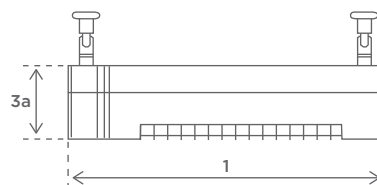
Vikt: 3,7 kg

Ampere förbrukning: 2,2-8,7 amp v/230 v
Min. säkring 10 amp, gärna 13 amp



Dimensioner

1	Längd:	516 mm
2	Bredd:	176 mm
3a	Höjd:	110 mm
3b	Total höjd:	230 mm
4	Lutningsvinkel:	30° ensidig



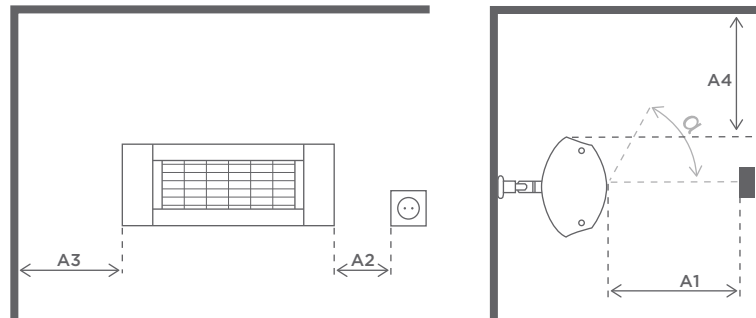
MONTERING

Solamagic ECO⁺ PRO 2000 BTC kan monteras på vägg eller tak

Väggmontage

A1: Avstånd till värmeområde 700 mm
A2: Avstånd till kontakt 100 mm
A3: Avstånd till vägg 350 mm
A4: Avstånd till tak 300 mm
Lutningsvinkel: 30° ensidig

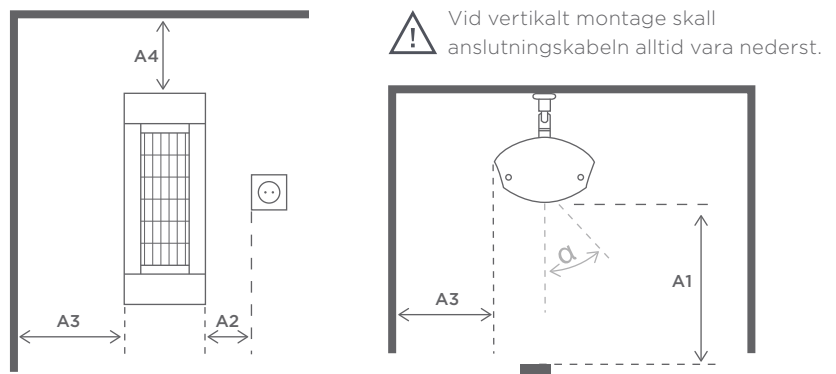
Rekommenderad installationshöjd: 1,8-2,5 meter



Takmontage

A1: Avstånd till värmeområde 700 mm
A2: Avstånd till kontakt 100 mm
A3: Avstånd till vägg 350 mm
A4: Avstånd till tak 300 mm
Lutningsvinkel: 30° ensidig

Rekommenderad installationshöjd: 1,8-2,5 meter



Notera

Solamagic ECO⁺ PRO 2000 BTC styrs med hjälp av din smartphone.
 Ladda ner gratis appen ConnectMe och få full kontroll. ConnectMe finns till både iOS och Android.

Garanti

Solamagic ECO⁺ PRO produkter omfattas av 5 års garanti. Vi åtgärdar skador och defekter utan kostnad om skadan bevisligen orsakats av fabriktionsfel och anmälts inom 5 år från leveransdatumet. Garantiåtagandet gäller ej för små och mindre avvikelser från ursprungsskicket om dessa ej påverkar apparatens funktion eller om skadorna uppkommer genom onormala miljöförhållande eller icke korrekta driftsförhållanden. Garantin omfattar ej heller felaktig användning av apparaten - inklusive felaktig installation eller försummelse av instruktionerna i produktens bruksanvisning. För övrigt hänvisar vi till våra garantivillkor på www.solamagic.se