

MD-hörnsockel

Beställningskod

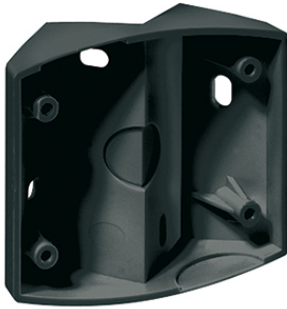
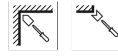
MD hörnsockel svart

E-nr

EM10025532

GTIN

4015120025532



Produktbeskrivning

- Hörnsockel för rörelsedetektorer i MD-serien
- För montering i inner- resp. ytterhörn

Teknisk information

Måt	Bredd 72 mm x
Inbyggnadsstorlek	
Material i höljet	UV-stabiliserat polykarbonat

Teknisk information

Färg	svart, liknande RAL 9005
Vikt	39 g

Måttbild

