

S Ä K E R H E T S K A N A L

SPINDEL 60

Säkerhetskanal för tuffa installationer



 **EL**system

SÄKERHETSKANAL

SPINDEL 60



PRODUKTINFORMATION

- Kanalunderdel och lock i 1,35 mm aluminium 10 my längd 2 m
- Vid kapning så kapas kanalunderdel och lock i samma längd
- Kanalunderdelen är liksidig och kan aldrig monteras fel i förhållande till locket
- I botten av kanalunderdelen finns 16 st hål 5,5 mm för infästning mot vägg/tak
- Används skiljevägg så monteras den med fördel samtidigt som kanalunderdelen
- Heltäckande lock möjliggör montering innan målning eller tapetsering
- Locket fästs med popnit 3,2 mm i förborrade hål. 8 st popnit per 2 m
- Alla detaljer monteras ovanpå locket och fästs med popnit
- Lock finns som standard i naturanodiserad aluminium eller lackerat vit Ral 9010
- Detaljer är lackerade vita Ral 9010
- På begäran kan lock och detaljer lackeras i valfri kulör

ANVÄNDINGSOMRÅDE

När man vid utanpåliggande montage av kanal ställer höga krav på att skydda åtkomsten av förlagd kabel. Kanalen är så utformad, att man kan montera den i hörn samt fritt på vägg. Locket popnitas fast på en sida och på motsvarande sida går locket omlott. Vid demontering av locket borrar popniten bort, dock utan någon som helst risk för att förlagd kabel skadas. Locket går ej att demontera utan verktyg, ej heller att återmontera utan verktyg.

MONTAGEANVISNING

Kanalunderdel och lock skall alltid vara lika långa. Kapning av kanalunderdel och lock utförs i samma moment. Kanalunderdelen monteras dikt vägg dock ej närmare än 10 mm mot vägg/tak. Detta för att man alltid skall kunna montera locket samt alla utanpåliggande detaljer. Vid montage av utbyggnadskrage och innerhörn avslutas kanalunderdelen 60 mm innan vägg eller golv. För t-stycket lämnas 60 mm mellan kanalunderdelarna. Vid borring av nya hål för montage av tillbehör används ett 3,5 mm metallborr.



KANAL INKL VITT LOCK RAL 9010

E-nr 11 707 06

L=2000mm B=59mm D=18mm

Kanalunderdelen har 16 st 5,5 mm hål för infästning mot vägg/tak. Det finns 16 st hål i kanalen för infästning av lock(8 st/sida). Utrymmet där kabel kan förläggas är 29x15 mm. Kanalen kan förses med skiljevägg för att delas i två lika stora fack. Kanalunderdelen är liksidig och kan aldrig monteras felaktigt. Locket hakas enkelt fast utmed ena långsidan på kanalunderdelen och popnitas utmed andra långsidan, som är försedd med 8 st hål. Denna konstruktion gör det möjligt att montera den i hörn dock ej närmare än 10 mm. Locket monteras alltid före alla synliga detaljer som plattvinkel, ändstycke mm.

KANAL INKL NATURANODISERAT LOCK

E-nr 11 707 07

L=2000mm B=59mm D=18mm

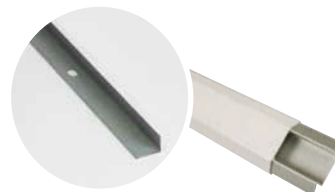
Kanalunderdelen har 16 st 5,5 mm hål för infästning mot vägg/tak. Det finns 16 st hål i kanalen för infästning av lock(8 st/sida). Utrymmet där kabel kan förläggas är 29x15 mm. Kanalen kan förses med skiljevägg för att delas i två lika stora fack. Kanalunderdelen är liksidig och kan aldrig monteras felaktigt. Locket hakas enkelt fast utmed ena långsidan på kanalunderdelen och popnitas utmed andra långsidan, som är försedd med 8 st hål. Denna konstruktion gör det möjligt att montera den i hörn dock ej närmare än 10 mm. Locket monteras alltid före alla synliga detaljer som plattvinkel, ändstycke mm.



SKILJEVÄGG

E-nr 11 707 52
L=2000mm B=14mm D=8mm

Skiljeväggen kan med fördel skruvas fast i samma moment som kanalunderdelen.



PLATTVINKEL

Hö. E-nr 11 707 20 Vä. E-nr 11 707 21

Montera alltid plattvinkeln utanpå locket och fäst med 2 st popnitar E-nr 15 332 70. Plattvinkelns två hål fungerar som bormall mot locket.



T-STYCKE VÄGG

E-nr 11 707 30

Montera alltid t-stycke vägg utanpå locket och fäst med 4 st popnitar E-nr 15 332 70. T-styckets fyra hål fungerar som bormall mot locket.



T-STYCKE TAK

E-nr 11 707 31

Används när man skall göra en t-avgrening från en horisontellt monterad kanal, till en kanal som monteras i taket för t.ex en armatur. För att detta t-stycke skall fungera så måste den horisontella kanalunderdelen vara monterad 10 mm från tak. Detta för att t-stycket skall passa mot den kanalunderdelen med lock som monteras i taket. Montera alltid t-stycke tak utanpå locket och fäst med 4 st popnitar E-nr 15 332 70. T-styckets fyra hål fungerar som bormall mot locket.



INNERHÖRN

E-nr 11 707 11

Vid montage av innerhörn avsluta alltid kanalunderdel och lock 60 mm från hörnet. Montera alltid innerhörnet utanpå locket och fäst med 2 st popnitar E-nr 15 332 70. Innerhörnets fyra hål fungerar som bormall mot locket.



YTTERHÖRN

E-nr 11 707 12

Montera alltid ytterhörnet utanpå locket och fäst med 2 st popnitar E-nr 15 332 70. Ytterhörnets två hål fungerar som bormall mot locket.



ÄNDSTYCKE BLIND

E-nr 11 707 41

Montera alltid ändstycket utanpå locket och fäst med 2 st popnitar E-nr 15 332 70. Ändstyckets två hål fungerar som bormall mot locket.



ÄNDSTYCKE HÅLAD

E-nr 11 707 40

Ändstycket har ett hål som är 12x25 mm och anpassat för genomföring av en eller flera kablar. Fungerar tillsammans med skiljevägg när man vill ha separata fack för data/tele och kraft. Montera alltid ändstycket utanpå locket och fäst med 2 st popnitar E-nr 15 332 70. Ändstyckets två hål fungerar som bormall mot locket.



SKARVCLIPS

E-nr 11 707 50

Används för att erhålla säkra skarvar av locket. Montera alltid skarvclipset utanpå locket och fäst med 2 st popnitar E-nr 15 332 70. Skarvclipsets två hål fungerar som bormall mot locket.



UTBYGGNADSKRAGE

E-nr 11 707 51

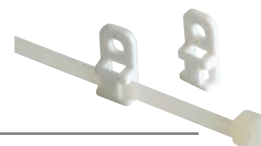
Utbyggnadskragen används med fördel då man skall mata kablage igenom undertak eller när man skall borra sig igenom ett golvbjälklag. Kan också användas när man monterar kanalen horisontellt och skall gå igenom mellanväggar. Montera alltid utbyggnadskragen utanpå locket och fäst med 2 st popnitar E-nr 15 332 70. Utbyggnadskragen fästes även med en skruv i golv, vägg eller tak.



DRAGAVLASTNING PLAST EXKL. BUNTBAND

E-nr 11 707 54

Dragavlastningen skruvas fast i kanalunderdelen. Kabel fästes med buntband i dragavlastningen.



POPNIIT

Vitlackerad popnit 3,2 mm för montage av tillbehör och lock.

E-nr 15 332 70

Aluminium popnit 3,2 mm för montage av tillbehör och lock.

E-nr 15 332 71



ARTIKELNUMMER OCH DETALJ INFORMATION

E-NR	ALT ART NR	BENÄMNING	B	D	L	FÄRG
11 707 06	106020	Säkerhetskanal Spindel 60	59	18	2000	Ral 9010
11 707 07	106021	Säkerhetskanal Spindel 60	59	18	2000	Aluminium
11 707 20	106001	Plattvinkel Spindel 60 Höger	95/95	19	x	Ral 9010
11 707 21	106002	Plattvinkel Spindel 60 Vänster	95/95	19	x	Ral 9010
11 707 30	106003	T-stycke vägg Spindel 60	140/100	19	x	Ral 9010
11 707 31	106004	T-stycke tak Spindel 60	140/70	19	x	Ral 9010
11 707 11	106005	Innerhörn Spindel 60	110/110	19	x	Ral 9010
11 707 12	106006	Ytterhörn Spindel 60	50/50	19	x	Ral 9010
11 707 40	106007	Ändstycke Spindel 60 hålad	60/15	19	x	Ral 9010
11 707 41	106008	Ändstycke Spindel 60 blind	60/15	19	x	Ral 9010
11 707 51	106009	Utbyggnads krage Spindel 60	100/60	19	x	Ral 9010
11 707 50	106010	Skarvclips Spindel 60	60/40	19	x	Ral 9010
11 707 52	106011	Skiljevägg Spindel 60	14	8	2000	Elförzinkad
11 707 54	74043029	Dragavlastning Spindel 60	12	5	30	Ral 9010
15 332 70	101124	Popnit Avex 3,2mm				Ral 9010
15 332 71	101021	Popnit Avex 3,2mm				Aluminium

B = Bredd (mm) D = Djup (mm) L = Längd (mm)

Europeisk mönsterreg. nr. 690227

Norsk mönsterreg. nr. 20070176



ADR E.L. System AB | Box 36108 | 400 13 Göteborg

TEL 031-707 28 00 | FAX 031-707 28 01 | E-POST info@el-system.se | WEB el-system.se