

Galaxy® Dimension

Integrerade inbrotts- och dörrkontroll

Galaxy® Dimensions serie av säkerhetssystem är en helt integrerad säkerhetslösning för inbrott och dörrkontroll som passar medelstora till stora kommersiella säkerhetsinstallationer. Det ger dina kunder ett användarvänligt system i ett kostnadseffektivt och helt kompatibelt paket. En innovativ trådlös kapacitet erbjuder hög kvalitet, pålitliga säkerhetslösningar, med flexibilitet för att möta behoven hos varje kommersiell och industriell tillämpning.

Bli trådlös

Kablage kan vara opraktiskt på grund av byggnadens estetiska aspekter, eller helt enkelt för dyrt. Genom att ta bort kablar, kan betydande besparingar göras på den totala installationskostnaden, särskilt på större anläggningar. För användare är en trådlös lösning mindre inträngande och minimerar störningar i verksamheten. Galaxy Dimensions trådlösa alternativ kan användas med, eller som ett alternativ till en fast lösning, och ger installatörer fler affärsmöjligheter och betydande kostnads- och tidsbesparingar.

En säker och tillförlitlig lösning

Trådlöst aktiveras med hjälp av en kontrollpanel med en patenterad programvara och upp till åtta RF-portaler i en installation. Vår unika dubbelriktade radio och agila ruttningsteknik, i kombination med tillförlitligheten hos Galaxy®, säkerställer att de trådlösa sensorerna och kontrollpanelen kan kommunicera med varandra genom att använda den starkaste tillgängliga signalvägen. Detta, plus sensorernas radoräckvidd av 2 km på öppet fält, gör vår trådlösa lösning till ett mycket mer tillförlitligt och säkert system, även för kommersiella miljöer.

Ett komplett utbud av trådlösa sensorer erbjuder nya möjligheter

Vårt omfattande utbud av trådlös kringutrustning är kompatibelt med vårt kärnobjekt Dimension, inbrottslarmpaneler. De trådlösa sensorerna hanterar alla behov som finns med ett inbrottsystem plus mycket mer med miljö-, personlig säkerhet och alternativ för omgivningen. Nyckelfaktorn i detta erbjudande är vår trådlösa DUAL TEC®-sensor, som överträffar de fördelar som tekniker ger när det gäller minskning av falsklarm vid täckning av kommersiella miljöer. Tvåvägs trådlösa nyckelbrickor gör att användare omedelbart kan ställa in eller koppla ifrån systemet i eller utanför lokalerna och se systemstatus. Detta bidrar till att minska användarfel och falsklarm i samband med detta. För installatörer öppnar denna fullständiga portfölj upp nya möjligheter på marknaden och mer intäkter. För användarna innebär det högre tillförlitlighet och flexibilitet att anpassa systemet till företagets behov. Dessutom sparar det tid och kostnader vid installation av kablar, och minimerar falsklarm – vilket leder till lägre investeringskostnader.

Integrerade lösningar

Galaxy Dimension erbjuder förbättrade dörrkontrollfunktioner i ett enda, integrerat system. För slutanvändaren är det lätt att använda. För installatören är det lätt att programmera, sätta igång och underhålla. Dessutom innebär ett enda system att man har en kontaktpunkt för kundservice och teknisk support. Galaxy® Dimension integreras med Winpak®, som är en plattform med tillträdeskontroll från Honeywell, så att företagen kan expandera när de växer till funktioner med fullständiga åtkomstkontrollfunktioner som hanteras via ett enda Winpak-användargränssnitt.

Flexibla och tillförlitliga kommunikationer

För att säkerställa felsäker kommunikation, inkluderas i de alternativa kommunikationsvägarna för larmsignaler, GPRS, Ethernet och vanlig telefonlinje (PSTN). Dessa alternativ ger även maximal flexibilitet och anpassning till befintlig nätinfrastruktur och minimerar störningar för kunderna.



Smart användargränssnitt

Tack vare Galaxy TouchCenter reduceras antalet falsklarm eftersom det blir mycket enklare för kunderna att använda systemen. Den stora anpassningsbara färgpekskärmen och den praktiska menyn ger tydliga, lättlästa bruksanvisningar. Den integrerade närhetsfunktionen gör att man snabbt och säkert aktiverar och avaktiverar utan att behöva en PIN-kod, och på skärmen finns hjälpfiler nära till hands. Installation och programmering är enkel, och det blir kortare utbildningar och färre uttryckningar för installatörer. Förbättrade kontroller ger centraliserad drift av ljus, värme eller elektroniska persienner – antingen manuellt (med hjälp av pekskärmen) eller automatiskt (via timer).

Programmera programvarukompatibilitet

Remote Service Suite (RSS) är ett underhållsverktyg som med fullständig fjärrstyrning från panelen, vilket gör att installatörer kan ge kunderna snabb support. Installatörer kan komplettera fjärrrutinkontroll vilket minskar behovet av tidskrävande och kostsamma besök på plats. RSS programvara använder sig av en gemensam databas för att kommunicera med alla Galaxy®-paneler från ett program. En nätverksansluten version av Remote Service Suite erbjuder tillgång till up-to-date-register för alla användare. Detta garanterar en säker hantering av information på en central plats. Både trådbundna och trådlösa komponenter kan dra nytta av de enkla fjärrdiagnostikerna och underhållsfunktionalitet i detta program.

Rätt val

Galaxy Dimension gör att du kan erbjuda dina kunder en användarvänlig, integrerad säkerhetslösning som kommer att uppfylla alla deras behov. Honeywell erbjuder försäljnings- och marknadsföringsstöd och organiserar ofta utbildning för att öka förståelsen av systemet och säkerställa att installationerna alltid blir problemfria.

Galaxy Dimension har uppdaterats och det har gjorts oberoende tester för att säkerställa att man följer EN50131-3:2009, EN50131-6:2008, PD6662:2010.

För mer information om Galaxy® Dimension, var vänlig gå till www.honeywell.com/security/uk eller kontakta vårt säljteam med hjälp av uppgifterna på nästa sida.

FUNKTIONER

- Upp till 520 adresser
- Upp till 64 dörrar kontrolleras
- Skyddar upp till 32 grupper
- Upp till 1 000 användare
- Upp till 67 veckoscheman tillgängliga
- Upp till 32 årliga semesterscheman
- Dörrtillträde kontrolleras av tillträdesmallar och
- Områden bakom en dörr kan kopplas ur automatiskt via kortläsare
- Tillträdeshändelselogg med 1 000 händelser registreras i panelen (separat inbrottslogg)
- Kommunikationsalternativ: GPRS, Ethernet, PSTN, USB
- Grupper kan ställas in via dörrkontrollläsare
- Evakueringskontroll gör att dörrar låses upp i händelse av brand
- Upp till 32 ljudverifieringskanaler
- Flerspråkigt gränssnitt
- Galaxy Dimension-sortimentet har uppdaterats och det har gjorts oberoende tester för att säkerställa att man följer EN50131-3:2009, EN50131-6:2008, PD6662:2010.
- Kompatibelt med alla Wiegand-läsare
- Upp till 8 trådlösa gränssnittsmoduler (RF-portaler)
- Upp till 100 nyckelbrickor
- Full dubbelriktad agila-ruttning (patenterad teknologi)
- Komplet utbud av trådbundna och trådlösa inbrotts- och miljödetektorer

Attraktivt användargränssnitt

Ett sortiment med pekskärm, LCD-knappsats och Keyprox-alternativ

- Är kompatibelt med Galaxy TouchCenter vilket ger slutanvändare en pekskärm som är enkel och tydlig grafisk display
- MK8-knappsats är en modern knappsats med keyprox-design som har samma välkända funktioner som MK7-knappsatsen
- Välkänd MK7-knappsats för installatören som programmerar sortimentet
- Närhetsfunktion i alla användargränssnitt möjliggör snabb och säker aktivering och avaktivering utan PIN-kod
- Kontrollera och styra systemet från vilken plats som helst i världen med den mobila applikationen **GX-fjärrkontroll** från din vanliga mobilenhet (kräver E080-O4 Ethernet-modul)

Expandermodul för trådlöst system – RF-portal

- Dubbelriktat trådlöst gränssnitt med komplett utbud av inbrotts- och miljödetektorer
- 868MHz frekvens
- Upp till 8 trådlösa moduler (RF-portaler)
- Upp till 192 trådlösa adresser och upp till 100 nyckelbrickor
- Full dubbelriktad agila-ruttning (patenterad teknologi)
- Kompatibel med alla Honeywell Alpha Protocols sensorer



Strömenheter

Galaxy® Power Unit 2.75A

- Märkt 1,2A för klass 3-överensstämmelse
- Rapporterar AC, batteri, säkring och sabotage via RS485

Galaxy® Power RIO 2.75A

- Märkt 1,2A för klass 3-överensstämmelse
- Rapporterar AC, batteri, säkring och sabotage via RS485
- Integrerad RIO (8 ingångar/4 utgångar)

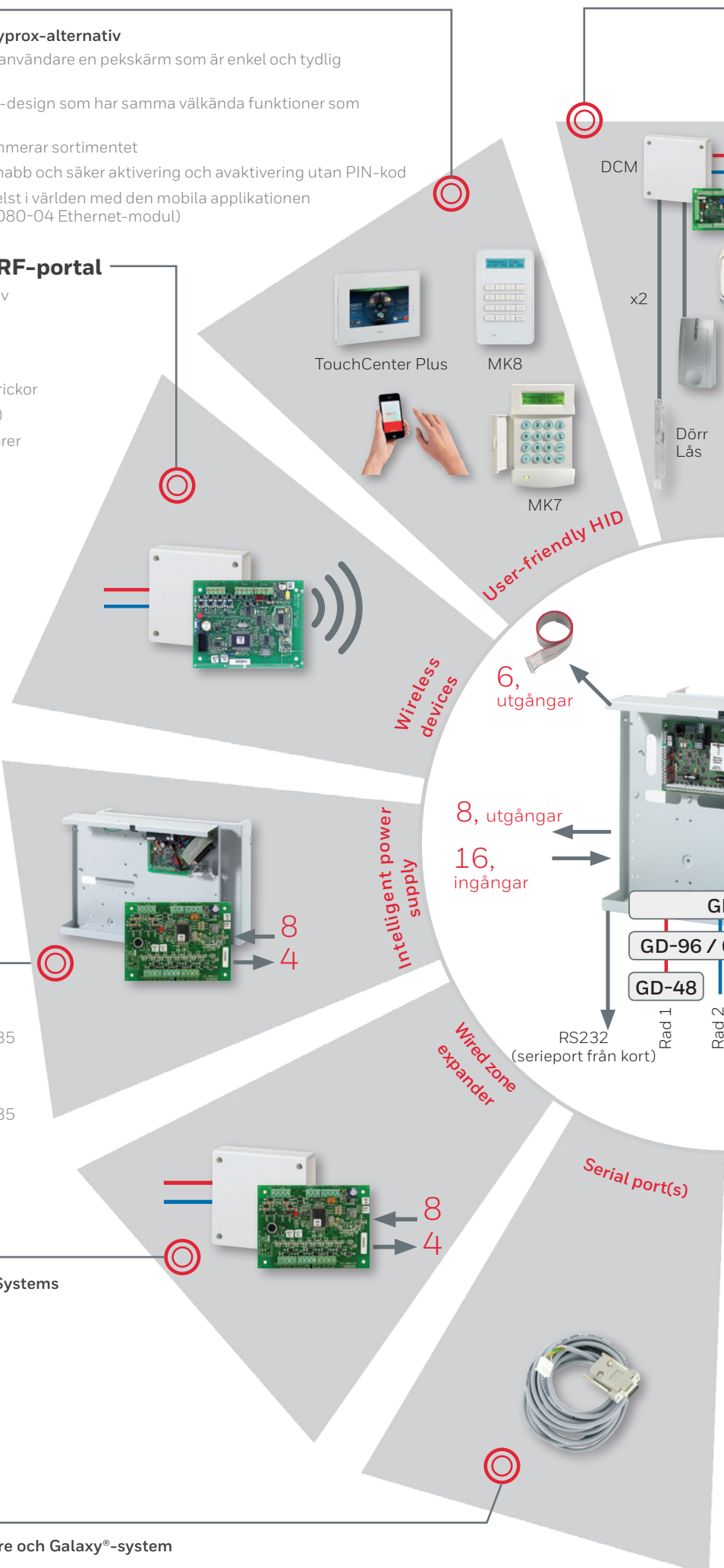
Galaxy® RIO (ingång/-utgång)

Erbjuder utbyggnad av zon- och utgång för Galaxy® Systems

- 8 helt programmerbara zoner
- 4 programmerbara utgångar
- Skydd mot sabotage
- Vridomkopplare för inställning av moduladress

RS232-kabel

Möjliggör kommunikation mellan datorer eller skrivare och Galaxy®-system

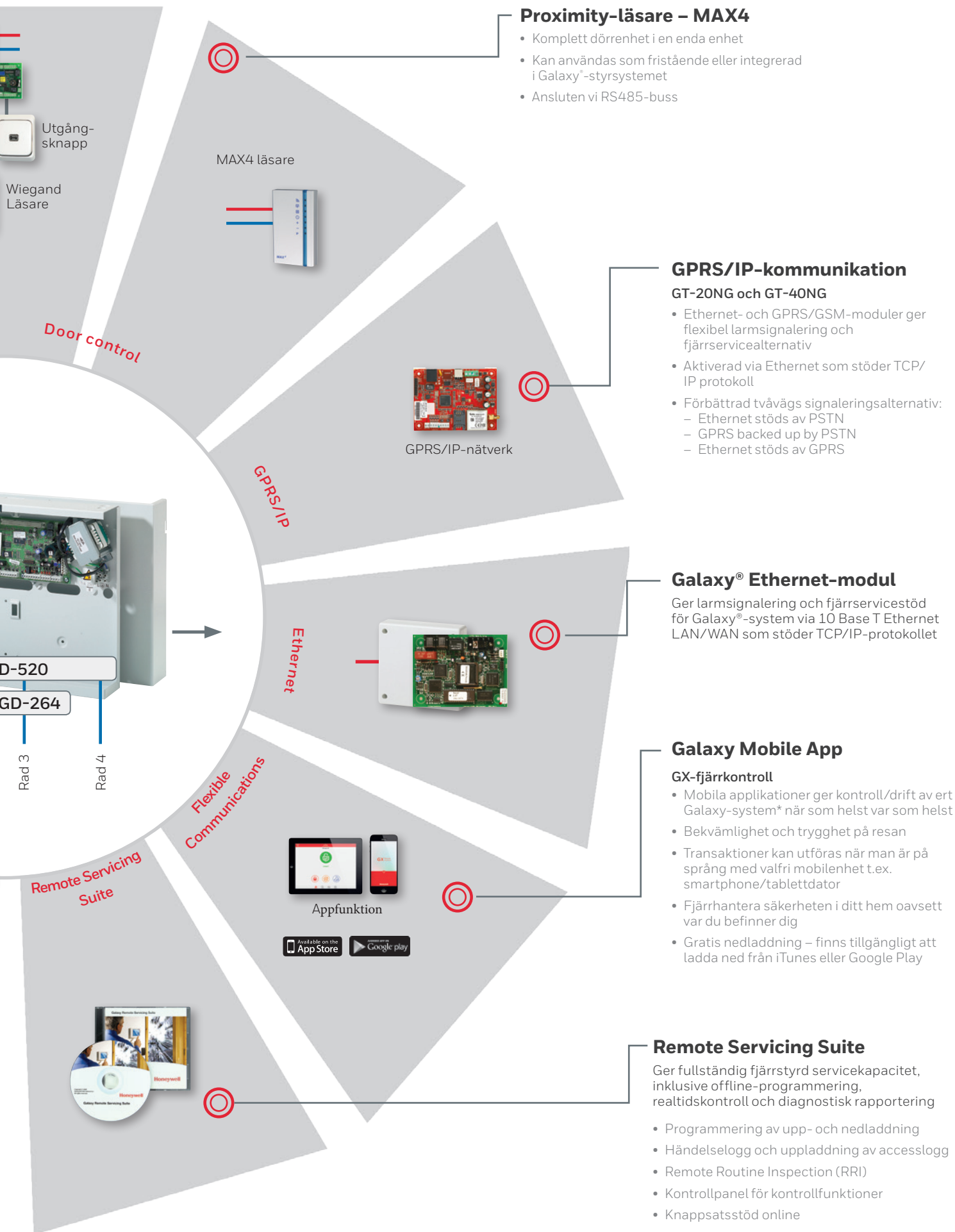


DKM

- Dörrkontrollmodul med två wiegand-ingångar möjliggör hantering av två dörrar
- Off line-läge tillgängligt för 100 tidigare behöriga användare
- Användare kan tilldelas en tillträdesmall som ger tillgång till en tidszon till varje grupp (64 Tillträdesmallar finns tillgängliga i GD-520)

— Endast på linje 1

— På linje 1, 2, 3 eller 4



Galaxy® Dimension

Integrerade inbrotts- och dörrkontroll

TEKNISKA SPECIFIKATIONER

Beskrivning	GD-48	GD-96	GD-264	GD-520
Inkluderade adresser (max.)	16 - (48)	16 - (96)	16 - (264)	16 - (520)
Inklusive trådlösa adresser	32	80	192	192
Utgångar (400mA) inkluderade	8	8	8	8
Trigger-utgångar	6	6	6	6
Integrerad PSU	2,5 A	2,5 A	2,5 A	2,5 A
Märkdata för utgående ström	1,2 A	1,2 A	1,2 A	1,2 A
RS485 databussar	1	2	2	4
Knappsatser (Keyprox)	8 (3)	16 (7)	16 (7)	32 (24)
Galaxy® TouchCenter-knappsats	1	2	2	4
Galaxy® TouchCenter-knappsats med Prox	1	2	2	4
Bussmonterade prox-läsare (MAX)	4	16	16	32
DKMs med 2 x Wiegand-gränssnitt	4	16	16	32
DKM-styrda dörrar	8	32	32	64
Trådlösa portaler	4	8	8	8
Användare	100	250	1000	1000
7-dagars timertabell	19	35	67	67
Zontyp	52	52	52	52
O/P-typer	81	81	81	81
Bibliotek	Ja	Ja	Ja	Ja
Händelselogg	1000	1500	1500	1500
Accesslogg	500	1000	1000	1000
Flera användare	Ja	Ja	Ja	Ja
Autoinställning	Ja	Ja	Ja	Ja
Förkontroll	Ja	Ja	Ja	Ja
Tidsinställd spärr	Ja	Ja	Ja	Ja
Länkar	64	128	256	256
Inställning av delar	Ja	Ja	Ja	Ja
Inställning av tyst del	Ja	Ja	Ja	Ja
RS232	Inbyggd	Inbyggd	Inbyggd	Inbyggd
Integrerad PSTN (V 22)	Inbyggd	Inbyggd	Inbyggd	Inbyggd
Skrivartutgång	Via RS232	Via RS232	Via RS232	Via RS232
Fjärrservice	Ja	Ja	Ja	Ja
Ethernet-modu	Valfritt	Valfritt	Valfritt	Valfritt
GSM/GPRS-modul	Valfritt	Valfritt	Valfritt	Valfritt
Grupper	8	16	32	32
Audiokontrollkanaler	8	32	32	32
SMS text	Ja	Ja	Ja	Ja
ISDN	Valfritt	Valfritt	Valfritt	Valfritt
Mobile App*	Ja	Ja	Ja	Ja
EN50131	Överensstämmelse med EN50131-3:2009, EN50131-6:2008, PD6662:2010 och certifierat av en extern testagentur			

* Kräver E080-04 Ethernet-modul

Tillgängligt hos:



ADI Global Distribution AB

Lerkrogsvägen 21, 126 79 Hägersten
Tillgängligheten 3, 417 01 Göteborg
010-130 24 00
info.se@adiglobal.com
www.adiglobal.com/se

Övriga företagsnamn och produkter är handelsnamn, varumärken eller registrerade varumärken som tillhör respektive företag.

Honeywell förbehåller sig rätten att ändra specifikationerna för produkterna utan att meddela detta i förväg.

Honeywell är ett registrerat varumärke som tillhör Honeywell International, Inc.

HSC-Dimension-11-SE(0417)DS-E
© 2017 Honeywell International Inc.

BESTÄLLNINGSPREFERENSER

Kontrollpaneler

C048-D ¹ -XX ²	Galaxy® Dimension GD-48 kontrollpaneler med PSTN-uppringare
C096-D ¹ -XX ²	Galaxy® Dimension GD-96 kontrollpaneler med PSTN-uppringare
C264-D ¹ -XX ²	Galaxy® Dimension GD-264 kontrollpaneler med PSTN-uppringare
C520-D ¹ -XX ²	Galaxy® Dimension GD-520 kontrollpaneler med PSTN-uppringare

1 1 Kontrollpanelenartikelnummer som innehåller ny "D"- referens indikerar överensstämmelse med EN50131-3:2009 och PD6662:2004/2010 som testats och certifierats av en extern testagentur. **Två marknadsvarianter:** XX = E1 för Storbritannien, Spanien, Italien, Portugal, E2 för Beneluxländerna, E5 för Frankrike

Användargränssnitt

CP037-01	MK7-knappsats
CP038-01	MK7 Keyprox
CP045-00	Galaxy TouchCenter Plus
CP046-00	Galaxy TouchCenter Plus med prox
CP050-00-01	MK8-knappsats
CP051-00-01	MK8 Keyprox

Moduler

E080-04	E080-04 Ethernet-modul
C079-2	RF-portal i plasthölje
GT-2ONG	IP-kommunikationsmodul
GT-4ONG	GT-40 GPRS/IP-kommunikationsmodul
C072	Galaxy RIO – 8 ingångar/4 utgångar
ISDN	nätverksmodul

Dörrkontroll

C080	DKM – Dörrcentral
C081	DKM – DCM – Dörrcentral med PSU
C086	USB-kortläsare, gränssnitt
MX04	MAX4 proximity-läsare
YX0-0004	MAX keytag
YX0-0020	ASK proximity keytag (grå)

Fjärrservice

A227	Galaxy® SPI-knapp (tom)
C087	SPI nyckelprogrammerare
RS057-CD-DG	Fjärrservicefil (Remote Servicing Suite) USB-dongel och klient/serverversion

Mobilappnedladdningar

Via Google play Android
<https://play.google.com/store>



Via iTunes Apple
<https://itunes.apple.com>

Tillbehör

A079	Dual Battery Monitor
A161	Skrivargränssnitt
A229	Utgångar trigger lead
A234	Galaxy® RS232-kabel
A303-S	Monteringsfäste för GT-20/4ONG och E080-4-moduler

Strömförsörjningsenheter

P026-01-B	Galaxy effekt RIO
P025-01-B	Galaxy adressenhet

Honeywell