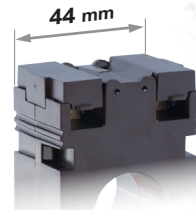
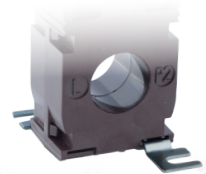
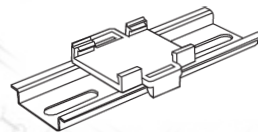




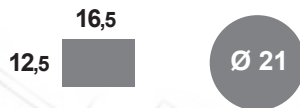
■ Kompakta dimensioner



■ Adapter för DIN-skena och bleck
- för montering mot apparatplåt - bipackas.



■ Hålbild - Skendimension / Kabelldiameter



Tekniska data

Sekundärström	5A alt. 1A
Överlast	1,2 x I _n kontinuerlig
Frekvens	50-60 Hz
Nominell spänning	0.72kV AC
Testspänning	3kV under 1min 50Hz
Säkerhetsfaktor	< 5
Max temp. skena	125 grC
Isolationsklass	E
Normer	EN/IEC: 61869-1, 61869-2

Mätnoggrannhet / klass / märkbörda

Primärström	0,5	1	3	Klass (cl.)
	VA	VA	VA	Märkbörda
40	-	-	1	Tabellen visar tillåten börda (belastning) i relation till den noggrannhetsklass trafo ska uppfylla.
50	-	1,25	1,5	
60	-	1,25	2	
80	-	1,5	2,5	
100	2	2,5	3,5	
120	2,5	3,5	4	
150	3	4	5	
200	4	5,5	6	
250	5	6	7	
300	6	7,5	8	

E-nummer Benämning

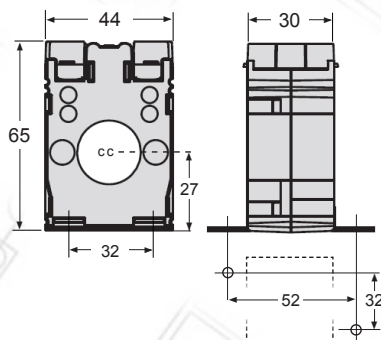
42 626 21	TAI-BB 40/5A
42 795 01	TAI-BB 50/5A
42 795 02	TAI-BB 60/5A
42 795 03	TAI-BB 75/5A
42 626 23	TAI-BB 80/5A
42 795 04	TAI-BB 100/5A
42 626 25	TAI-BB 120/5A
42 795 05	TAI-BB 150/5A
42 795 06	TAI-BB 200/5A
42 795 07	TAI-BB 250/5A
42 795 08	TAI-BB 300/5A

Beakta strömriktningen

⚠ Förvissa dig om att trafo monteras så att strömriktningen blir **P1 ► P2** enl. bild nedan.



Dimensioner



Kortslutning av sekundärlindning

⚠ Lämna **aldrig** sekundärlindningen öppen i spänningsatt anläggning.
Kortslut **alltid** S1 och S2 innan servicearbete.

