

Panelinstrument, vridspole, skala 240°

Amperemeter, likström, direktmätande



 AQ48M  AQ72M  AQ96M



Tekniska data

Mät noggrannhet: Klass 1,5
 Skala: Linjär
 Överlast: 1,2 In kontinuerlig
 10 In under 10 sekunder

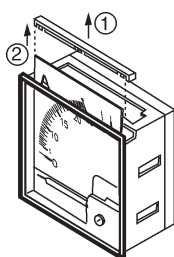
Övriga tekniska data, se dokument TD1440SV

Typisk inre resistans

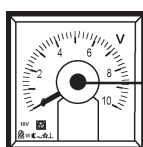
Område	AQ48-72-96
300µA	9,5kΩ
1mA	650Ω
5mA	53Ω
20mA	10Ω
4-20mA	10Ω

Byte av skala

- Lossa försiktigt på locket på toppen av instrumentet.
- Drag ut skalan.



Inställningar



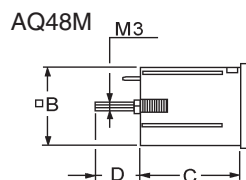
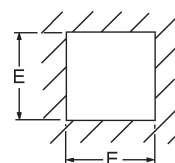
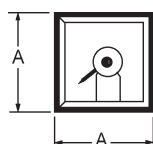
Nolljustering av visaren

Mätområden, lagerhållning, direktmätning

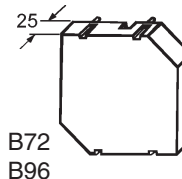
Mätområde	AQ48M	AQ72M	AQ96M
0-50µA	○	○	○
0-100µA	○	○	○
0-250µA	○	○	○
0-400µA	○	○	○
0-600µA	○	○	○
0-300A	○	○	○
0-500A	○	○	○
0-600A	○	○	○
0-1mA	●	●	●
1-0-1mA	○	●	●
0-10mA	○	○	○
0-20mA	●	●	●
4-20mA	●	●	●
0-100mA	○	○	○
0-250mA	○	○	○
0-400mA	○	○	○
0-600mA	○	○	○
0-1A	○	○	○
0-1,5A	○	○	○
0-2,5A	○	○	○
0-4A	○	○	○
0-6A	○	○	○
0-10A	○	○	○
0-15A	○	○	○
0-25A	○	○	○
0-30A	○	○	○
0-40A	○	○	○
0-50A	○	○	○
0-60A	○	○	○

Andra mätområden på begäran. ● Lagervara ○ Leveranstid

Dimensioner



Mått beröringskydd



Typ	A	B	C	D	E
AQ48M	48	44,5	57,5	15	45
AQ72M	72	66,5	59	12	68
AQ96M	96	91	59	12	92