

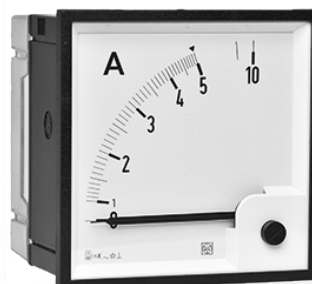
RQ48E



RQ72E



RQ96E



RQ72E och RQ96E levereras med beröringsskydd.

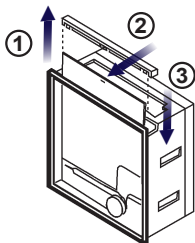
Vridjärnsinstrument klass 1,5 - Kvadrantskala 90°

Tekniska data

Mätområde Se tabell
 Mät noggrannhet klass 1,5 EN60051 Option 1,0
 Överlast 2xIn kontinuerligt 10xIn 5 sek.
 Frekvens 45-65Hz Option 400Hz
 Egenförbrukning ... ≤1,1VA
 Skyddsform, front.. IP 52 Option IP54
 Temperaturgräns.. - 25 ... + 50 °C
 Anslutningar skruv + flatstift 6,35

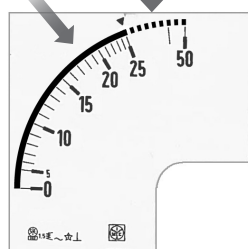
Byte av skala

- Lossa försiktigt täcklocket med en skruvmejsel.
- Placera hörnet på spårmejseln i slitsen och dra ur skalan.
- Avlägsna skyddsplasten och montera den nya skalan i spåret.



Stötområde

Mätområde Stötområde



Stötområde rekommenderas vid motordrifter där startströmmen överstiger motorns märkström.

2 x In : lager
 5 x In : 3 veckor

Mätområden

Mätområde	RQ48E	RQ72E	RQ96E
1A 2xIn	42 244 03 ●	42 244 04 ●	42 244 05 ●
2,5A 2xIn	E-nr saknas ●	E-nr saknas ●	E-nr saknas ●
4A 2xIn	E-nr saknas ○	E-nr saknas ○	E-nr saknas ○
5A 2xIn	42 244 12 ●	42 244 13 ●	42 244 14 ●
6A 2xIn	E-nr saknas ○	E-nr saknas ○	E-nr saknas ○
10A 2xIn	42 244 18 ●	42 244 19 ●	42 244 20 ●
15A 2xIn	42 244 21 ●	42 244 22 ●	42 244 23 ●
25A 2xIn	42 244 24 ●	42 244 25 ●	42 244 26 ●
30A 2xIn	E-nr saknas ○	E-nr saknas ○	E-nr saknas ○
40A 2xIn	42 244 29 ●	42 244 30 ●	42 244 31 ●
50A 2xIn	---	E-nr saknas ○	E-nr saknas ○
60A 2xIn	---	42 244 32 ●	42 244 33 ●

● Lagervara ○ 2-3 veckor

Nolljustering



Justering av visaren sker med nollskruven i nedre H hörnet.

Specialutförande

Skyddsform IP54
 Skyddsform IP65 - med frontkåpa AV65X
 Extra vibrationstålgt utförande
 Dämpat visarutslag

Dimensioner

Artikel	A	B	C	D
RQ48E	48	45	39	64
RQ72E	72	68	44	70
RQ96E	96	92	44	70

D = inkl.beröringsskydd

