

Panelinstrument, bimetall, skala 90° Maximalamperemeter, växelström Momentanvisning och bimetallverk med fördröjning 15min samt släpvisare


RQTE72

RQTE96

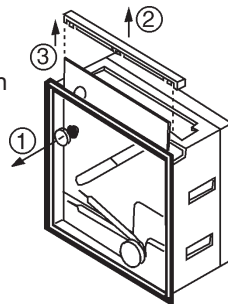
Tekniska data

Frekvens: 50-60Hz
 Egenförbrukning: 3,8VA
 Mät noggrannhet: Klass 3
 Fördröjning: 15 min
 Överlast: 1,2 In kontinuerlig
 10 In under 10 sekunder

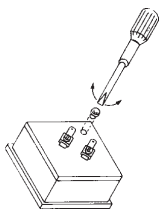
Övriga tekniska data, se dokument TD1440.

Byte av skala

1. Drag ut nolljusteringskruven på frontglaset.
2. Lossa försiktigt på locket på toppen av instrumentet.
3. Drag ut skalan.

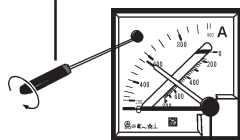


Inställningar



Nolljustering av bimetallvisare

Nolljustering av momentanvisare



Nollställning av släpvisare

Mätområden, lagerhållning

Mätområde	Omsättning	RQTE72	RQTE96
0-6A	5/5A	●	●
0-12A	10/5A	●	●
0-18A	15/5A	●	●
0-24A	20/5A	●	●
0-30A	25/5A	●	●
0-36A	30/5A	●	●
0-48A	40/5A	●	●
0-60A	50/5A	●	●
0-72A	60/5A	●	●
0-90A	75/5A	●	●
0-96A	80/5A	●	●
0-120A	100/5A	●	●
0-180A	150/5A	●	●
0-240A	200/5A	●	●
0-300A	250/5A	●	●
0-480A	400/5A	●	●
0-600A	500/5A	●	●
0-720A	600/5A	●	●
0-900A	750/5A	●	●
0-960A	800/5A	●	●
0-1,2kA	1kA/5A	●	●
0-1,44kA	1,2kA/5A	●	●
0-1,8kA	1,5kA/5A	●	●
0-1,92kA	1,6kA/5A	●	●
0-2,4kA	2kA/5A	●	●
0-3kA	2,5kA/5A	●	●
0-3,6kA	3kA/5A	●	●
0-4,8kA	4kA/5A	●	●

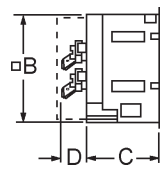
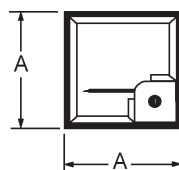
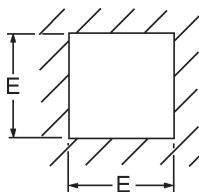
Andra skalvärden på begäran.

Sekundärström xx/1A på begäran.

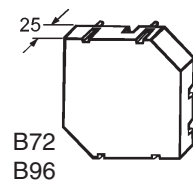
● Lagervara

○ Leveranstid

Dimensioner



Mått beröringsskydd



Typ	A	B	C	D	E
RQTE72	72	66,5	44	12	68
RQTE96	96	91	44	12	92