

RQ72TE



RQ96TE



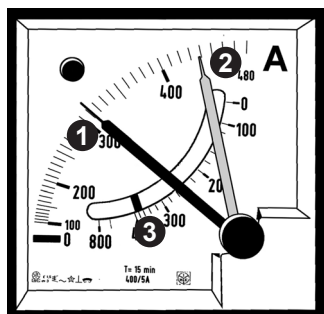
Medelvärde - Bimetall 15 min

Momentanvärde - Vridjärn 2xIn



Levereras med beröringsskydd

## Funktionsbeskrivning



- 1 Svart visare drivs av ett Bimetallverk. Visar **Medelvärdet** - under 15 min. Skalan är graderad 0-120% av  $I_n$ .  $I_n$  = Strömtrafons primärström.
- 2 Röd släpvisare följer den svarta. Karstår vid **MAX-värdet** via friktionskopplingen.
- 3 Den delvis dolda visaren drivs av vridjärnet. Visar Momentanvärdet. Skalan är graderad 0-100-200% av  $I_n$ . Dvs den har **Stötområde**.

## Tekniska data

Mätområde ..... 0-6A (bimetall), 0-5-10A (vridjärn)  
 Egenförbrukning ... 2,5VA (bimetall + vridjärn)  
 Mät noggrannhet .... Klass 1,5 - vridjärn  
 Mät noggrannhet .... Klass 3 - bimetall  
 Fördröjning ..... 15 min  
 Överlast ..... 1,2x $I_n$  kontinuerligt 10x $I_n$  5 sek.  
 Skyddsform, front . IP52 option IP54 - se sid 2.  
 Temperaturgräns .. - 25 ... + 50 °C  
 Anslutningar ..... skruv + flatstift 6,35

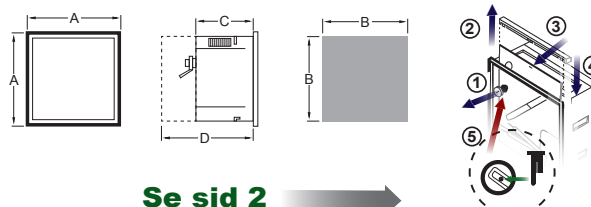
## Skalvärden - de mest frekventa

Skalvärde	RQ72TE	RQ96TE
5/5A	E-nr saknas	E-nr saknas
10/5A	E-nr saknas	E-nr saknas
30/5A	E-nr saknas	E-nr saknas
50/5A	42 220 94	42 220 95
60/5A	42 220 96	42 220 97
75/5A	E-nr saknas	E-nr saknas
80/5A	42 220 88	42 220 89
100/5A	42 245 40	42 245 41
150/5A	42 245 44	42 245 45
200/5A	42 245 48	42 245 49
250/5A	42 245 52	42 245 53
400/5A	42 245 60	42 245 61
500/5A	E-nr saknas	E-nr saknas
600/5A	42 245 67	42 245 68
750/5A	E-nr saknas	E-nr saknas
800/5A	42 245 71	42 245 72
1000/5A	42 245 75	42 245 76
1200/5A	42 245 79	42 245 80
1500/5A	E-nr saknas	E-nr saknas
1600/5A	42 245 86	42 245 87
2000/5A	42 245 90	42 245 91
2500/5A	42 245 94	42 245 95
3000/5A	42 245 98	42 245 99
4000/5A	42 221 02	42 221 03

Fler skalvärden på begäran.

● Lagervara ○ 2-3 veckor

## Dimensioner - handhavande

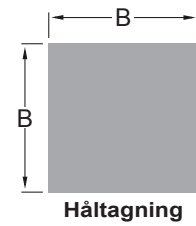
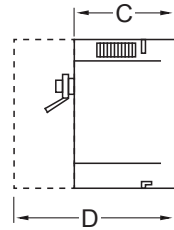
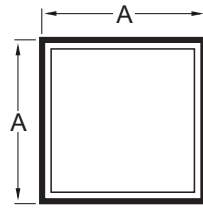


Se sid 2

## Dimensioner

Artikel	A	B	C	D
RQ72TE	72	68	44	69
RQ96TE	96	92	44	69

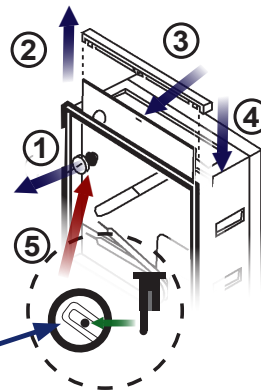
D = inkl.beröringsskydd



Håltagning

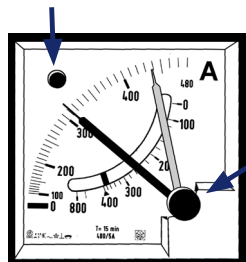
## Byte av skala

- ① Demontera nolljusterings-  
"skruven" ur frontglaset.
- ② Lossa försiktigt täcklocket  
med en skruvmejsel eller dyl.
- ③ Placera hörnet på spårmejseln  
i slitsen och dra ur skalan.
- ④ Avlägsna skyddsplasten och  
montera den nya skalan i spåret.
- ⑤ Sätt tillbaka Noll-skraven i hålet.  
Förvissa dig om att styrstiftet  
hamnar i metallspåret.



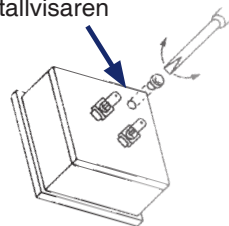
## Nolljustering

Momentanvisaren



Släpvisaren

Bimetallvisaren



## Frontkåpa IP65

- 48x48: AV651
- 72x72: AV652
- 96x96: AV653

