

Panelinstrument, vridjärn, skala 90° Amperemeter, växelström, mätning över strömtrafo



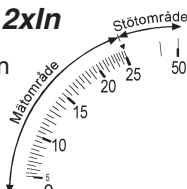
Tekniska data

Frekvens: 45-65Hz
 Egenförbrukning: 1,1VA
 Mät noggrannhet: Klass 1,5
 Överlast: 1,2 In kontinuerlig
 10 In under 10 sekunder

Övriga tekniska data, se dokument TD1440.

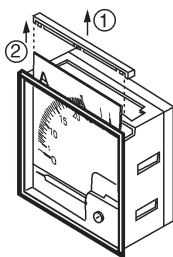
Med eller utan stötområde 2xIn

Stötområde 2xIn innebär att visaren hamnar i stötområdeszonen då strömmen överstiger mätområdet. Ett instrument 2xIn klarar därmed dubbla märkströmmen kontinuerligt. Vi rekommenderar 2xIn vid motordrifter.

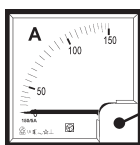


Byte av skala

- Lossa försiktigt på locket på toppen av instrumentet.
- Drag ut skalan.



Inställningar



Nolljustering av visaren

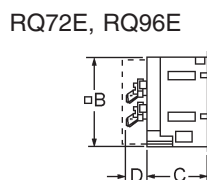
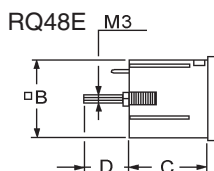
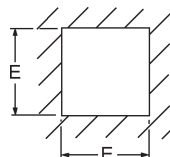
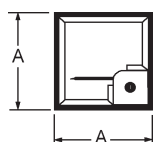
Mätområden, lagerhållning xx/1A eller xx/5A

		RQ48E	RQ72E	RQ96E
10/1A	10/5A	●	●	●
15/1A	15/5A	●	●	●
20/1A	20/5A	●	●	●
25/1A	25/5A	●	●	●
30/1A	30/5A	●	●	●
40/1A	40/5A	●	●	●
50/1A	50/5A	●	●	●
60/1A	60/5A	●	●	●
75/1A	75/5A	●	●	●
80/1A	80/5A	●	●	●
100/1A	100/5A	●	●	●
150/1A	150/5A	●	●	●
200/1A	200/5A	●	●	●
250/1A	250/5A	●	●	●
300/1A	300/5A	●	●	●
400/1A	400/5A	●	●	●
500/1A	500/5A	●	●	●
600/1A	600/5A	●	●	●
750/1A	750/5A	●	●	●
800/1A	800/5A	●	●	●
1kA/1A	1kA/5A	●	●	●
1,2kA/1A	1,2kA/5A	●	●	●
1,5kA/1A	1,5kA/5A	●	●	●
1,6kA/1A	1,6kA/5A	●	●	●
2kA/1A	2kA/5A	●	●	●
2,5kA/1A	2,5kA/5A	●	●	●
3kA/1A	3kA/5A	●	●	●
4kA/1A	4kA/5A	●	●	●

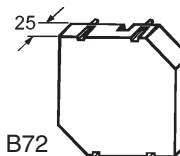
Andra skalvärden på begäran.

● Lagervara
○ Leveranstid

Dimensioner



Mått beröringsskydd



Typ	A	B	C	D	E
RQ48E	48	44,5	40	22	45
RQ72E	72	66,5	44	12	68
RQ96E	96	91	44	12	92