



VIKTIG BASFAKTA

Ljuskälla	LED
Spänning	Se nedan
Arbetstemperatur	-40° till 55°C
Livslängd	100.000 timmar
Skyddsklass (IP)	IP66
Spridning	360°
Funktion	Statiskt
Material	GRP-plast och lins i polykarbonat
Vikt	550 g

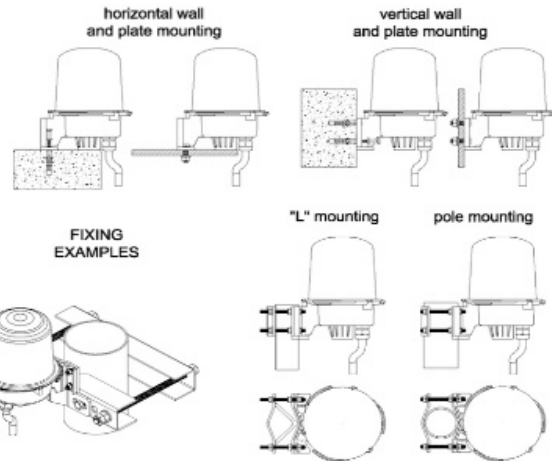
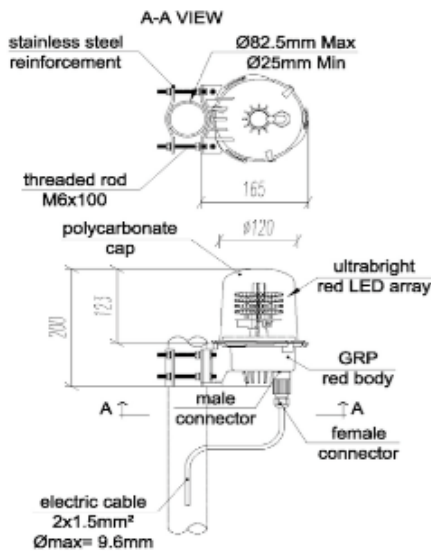
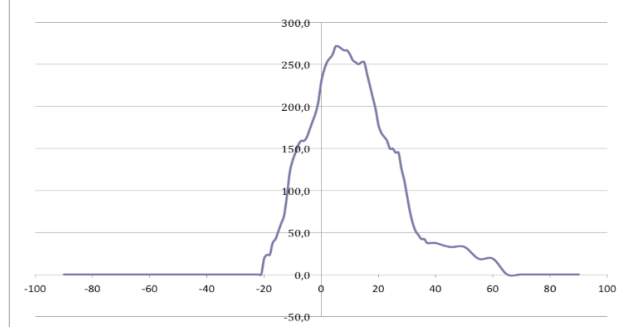
Allmän beskrivning

TOLEKA's Lågintensiva hinderljus Typ B med både synliga och infraröda LED tillåter ljuset vara klart och tydligt för alla, även piloter som använder sig av utrustning med mörkerseende (NVD).

Den infraröda LED-tekniken ger piloter med NVD fullständig synlighet av strukturer utan att orsaka en obekväm effekt. De synliga LED-ljusen gör så att hinderljusen syns tydligt även utan NVD.

Hinderljusen möter kraven i TSFS 2016:95 som är en uppdatering av Transportstyrelsens föreskrifter och allmänna råd (TSFS 2010:155) om markering av föremål som kan utgöra en fara för luftfarten, som trädde i kraft oktober 2016.

Radiant intensity [mW/sr] - ELEVATION



UTFÖRANDEN:

ART. NR.	CANDELA	SPÄNNING	STRÖM (IR)
LI/32/12/IR	>32,5 cd	12 VDC	7 W (3.5)
LI/32/24/IR	>32,5 cd	24 VDC	7 W (3.5)
LI/32/48/IR	>32,5 cd	48 VDC	7 W (3.5)
LI/32/230/IR	>32,5 cd	110-230 VAC	8 W (8.5)