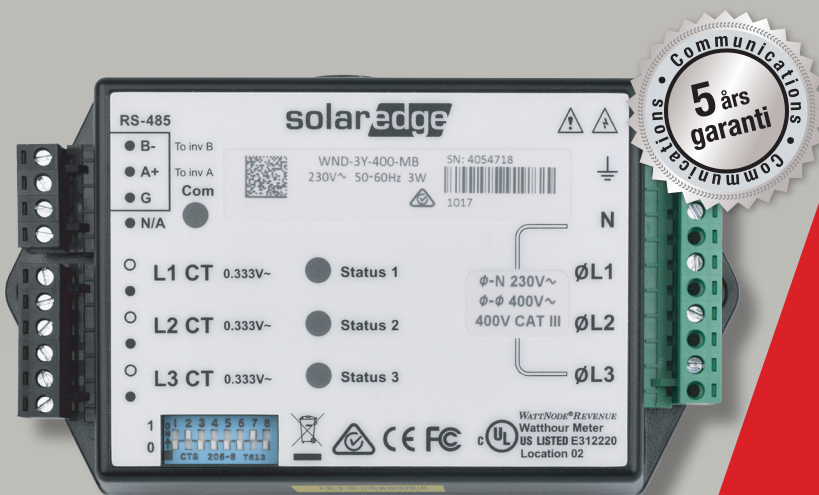


## Energimätare

med modbusanslutning

SE-WND-3Y400-MB-K1



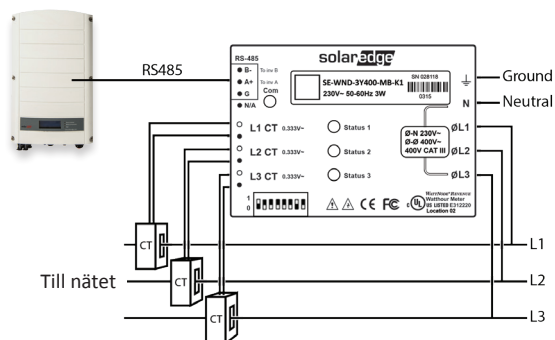
### Energimätare med modbusanslutning för SolarEdge-installationer

- Högprecisionsmätare för övervakning av produktion och förbrukning
- Import-/exportmätare med exportgränsvärdesfunktion
- Liten och lätt att installera- på DIN-skena eller direkt i elcentralen
- För installation i bostäder, kommersiella fastigheter och i nätapplikationer
- Stöd för RS485 120Ω terminering

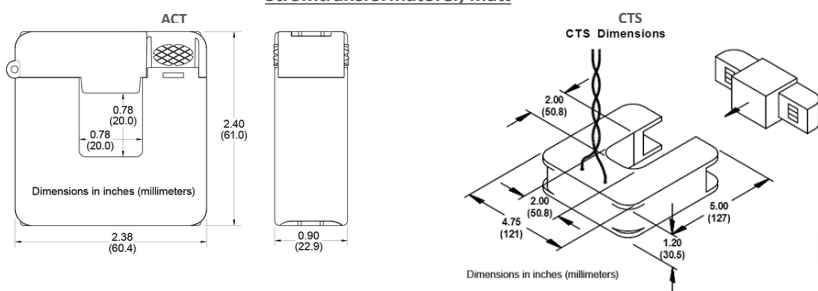
Tillsammans med mätaren ska även strömtransformatorer beställas:

STRÖMTRANSFORMATORER, MODELLER(*)	NOM. EFFEKTIVVÄRDE	MÅTT (INVÄNDIGT/UTVÄNDIGT)
SE-CTML-0350-070	70 A	9 x 8,9 mm / 42,4 x 30,5 mm
SE-ACT-0750-50	50 A	20 x 20 mm / 61 x 60,4 mm
SE-ACT-0750-100	100 A	
SE-ACT-0750-250	250 A	50,8 x 50,8 mm / 121 x 127 mm
SE-CTS-2000-1000	1000 A	

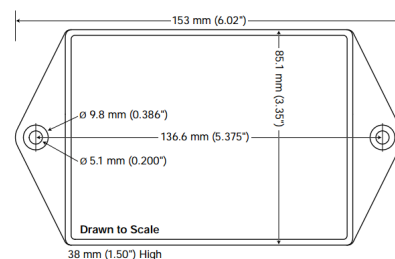
\* En strömtransformator per fas, kontakta SolarEdge för andra märkströmvärden



### Strömtransformatorer, mått



### Mätarens mått



	SE-WNC-3Y400-MB-K1	ENHETER
<b>ELSYSTEM</b>		
Driftspänningsområde – fas till nolla/fas till fas	184–264,5/320–460	Vac
AC-frekvens	50/60	Hz
Nät – enfas; trefas*	L / N / PE; L1 / L2 / L3 / N / PE	
Normal elförbrukning	1,8	W
<b>KOMMUNIKATION</b>		
Kommunikationsgränssnitt som stöds:	RS485	
Svarstid	≤1**	sek
Enhetens standard-ID (Modbus)	2	
RS485 termineringsmotstånd	120	Ω
<b>NOGRANNHET (@25°C, PF:0,7-1)***</b>		
1 % till 100 % av strömtransformatorns märkström	±1,0	%
<b>ÖVERENSSTÄMMELSE MED STANDARDER</b>		
Säkerhet	IEC 61010-1, CAN/CSA-C22.2 No. 61010-1-04, IEC 61010-1:2010 (3:e versionen)	
Immunitet	EN 61326, EN 61000-4-2, EN 61000-4-3, EN 61000-4-4, EN 61000-4-5, EN 61000-4-6, EN 61000-4-11	
Emission	FCC Part 15: Class B, CISPR11: 2009: klass B	
<b>INSTALLATIONSSPECIFIKATIONER</b>		
Mått (HxBxD)	85 x 153 x 38	mm
Vikt	310	gr
Typ av hölje	Slagtåligt, ABS och/eller ABS/PC-plast UL 94V-0, IEC FV-0	
Temperaturintervall för drift	-40 till 75	°C
Relativ luftfuktighet (icke-kondenserande)	5 till 90	%
Kapslingsklass	Inomhus (utomhus vid installation i ett utomhusklassat hölje)	
Installationstyp	DIN-skena/väggmontering	

\* PE-anslutning (skyddsjord) krävs inte för mätardriften

\*\* Om mätaren är ansluten till nätet och om RS485 används för flera växelriktare

\*\*\* Med strömtransformatormodeller ACT-0750

## RoHS CE