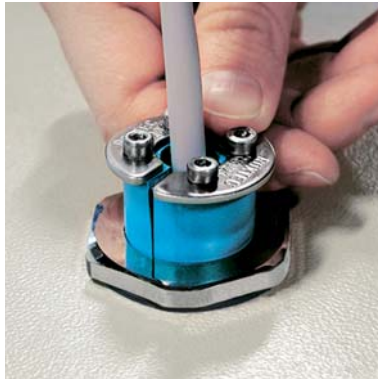


# Roxtec C RS T seal



**EN** The Roxtec C RS T entry seal is a kit-supplied small-sized solution for cabinets and equipment.

- Attachment by counter ring nut
- For one cable or pipe
- Allows use of pre-terminated cables



**FI** Roxtec C RS T-tiiviste on pienikokoinen tiivistysratkaisu kaappeihin ja koteloihin.

- Kiinnitetään kierteitetyllä holkilla
- Yhdelle kaapelille
- Sallii esiliitettyjen kaapelien käytön



**RU** Уплотнение ввода Roxtec C RS T — поставляемое в комплекте малогабаритное решение для шкафов и оборудования.

- Крепление контргайкой.
- Для одного кабеля
- Подходит для герметизации кабеля с разъемом

**SE** Roxtec C RS T är en genomföring i mindre storlek för tätning av kablar i skåp och utrustning.

- Skruvas på plats
- För en kabel
- Klarar förkontakterad kabel

**IT** Il passaggio C RS T di Roxtec è una soluzione di dimensioni ridotte fornita in kit, destinata ad armadietti e apparecchiature.

- Fissaggio con controdado ad anello.
- Per un solo cavo
- Consente l'utilizzo di cavi precablati

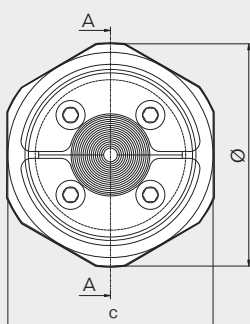
# C RS T kit, nickel plated brass and acid proof stainless steel fittings

C RS T-kitti, niklattua messinkiä, helat haponkestävää terästä » Комплект C RS T, никелированная латунь, накладки из кислотоустойчивой нержавеющей стали » C RS T-kit, nickelpläterad mässing och beslag i syrafast rostfritt stål » Kit C RS T, in ottone placcato nichel e listelli in acciaio inox resistente agli acidi

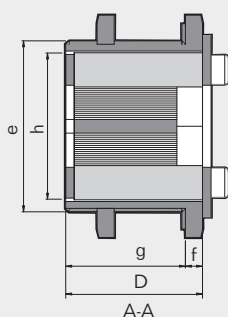


<b>RATINGS</b>	IP: 66/67, 69K	UL /NEMA: 4, 4X, 12, 13
----------------	----------------	-------------------------

FI	Kitti	Aukon koko +1/-0 mm (+0.0394"/-0") Ø (mm)   Ø (in)	Kaapelille/putkelle Ø (mm)   Ø (in)		Holkin ulkomitat ØxD (mm)   ØxD (in)		Holkin paino (kg)   (lb)		Tuotenumero
	RU	Комплект	Диам. Отверстия +1/-0мм (+0.0394"/-0") Ø (мм)   Ø (дюйм)		Для кабелей/труб Ø (мм)   Ø (дюйм)		Вес (кг)   (фунт)		Арт.№
SE	Kit	Håltagningsmått +1/-0 mm (+0.0394"/-0") Ø (mm)   Ø (in)	För kabel/rör Ø (mm)   Ø (tum)		Yttermått hylsa ØxD (mm)   ØxD (tum)		Vikt hylsa (kg)   (lb)		Artikelnummer
IT	Kit	Dimensioni apertura +1/-0 mm (+0.0394"/-0") Ø (mm)   Ø (in)	Per cavo/tubo Ø (mm)   Ø (in)		Dimensioni esterne manicotto ØxD (mm)   ØxD (in)		Peso manicotto (kg)   (lb)		Art. nr.
EN	Kit	Aperture dim. +1/-0 mm (+0.0394"/-0") Ø (mm)   Ø (in)	For cable/pipe Ø (mm)   Ø (in)		External dimensions sleeve ØxD (mm)   ØxD (in)		Weight sleeve (kg)   (lb)		Art. No.
	<b>C RS T 25</b>	32   1.260	0+3.6-12.0	0+0.142-0.472	39 x 20	1.535 x 0.787	0.1	0.220	<b>CRST010025046</b>
	<b>C RS T 31</b>	40   1.575	0+4.0-17.0	0+0.157-0.669	50 x 20	1.969 x 0.787	0.2	0.331	<b>CRST010031046</b>
	<b>C RS T 43</b>	50   1.969	0+4.0-23.0	0+0.157-0.906	65 x 40	2.559 x 1.575	0.4	0.882	<b>CRST010043046</b>
	<b>C RS T 50</b>	63   2.480	0+8.0-30.0	0+0.315-1.181	78 x 40	3.071 x 1.575	0.7	1.433	<b>CRST010050046</b>



Note: All dimensions are nominal values  
Huomaa: Kaikki mitat ovat nimellisarvoja  
Внимание: Все размеры номинальные  
Obs: Angivna mått är nominella  
Nota: tutte le dimensioni sono valori nominali



Pos	C RS T 25		C RS T 31		C RS T 43		C RS T 50	
	(mm)	(in)	(mm)	(in)	(mm)	(in)	(mm)	(in)
c	36	1.417	46	1.811	60	2.362	70	2.756
e	M 32 x 1.5	M 32 x 1.5	M40x1.5	M40x1.5	M50x1.5	M50x1.5	M63x1.5	M63x1.5
f	4	0.157	5	0.197	5	0.197	6	0.236
g	16	0.630	15	0.591	35	1.378	34	1.339
h	25	0.984	31	1.220	43	1.693	50	1.969
D	20	0.787	20	0.787	40	1.575	40	1.575
Ø	39	1.535	50	1.969	65	2.559	78	3.071