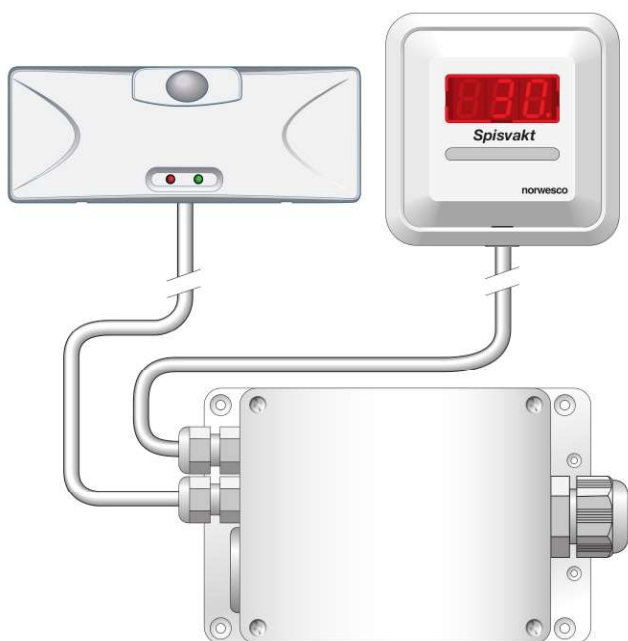


StoveGuard



SE-serien med manuell start

När spisvakten är installerad men inte startad/aktiverad är strömmen till spisen bruten. Det gör att spisen inte kan slås på av misstag exempelvis av ett barn som råkar vrida på ett spisvred.

Det fungerar som ett spisvredslås och gör att produkten lämpar sig särskilt bra på exempelvis daghem och i familjer med småbarn.

För att kunna använda spisen startar/aktiverar användaren spisvakten med knappen på displayenheten som sitter på väggen bredvid spisen, displayen visar då återstående tid.

Spisen används sedan som vanligt.

Om inte spisens plattor stängts av när timertiden gått ut bryter spisvakten strömmen till spisen, på så sätt undviks till exempel torrkokning.

Värmevakten känner av värme på spisens häll och bryter strömmen till spisen om den upptäcker temperaturer som är farligt höga. Detta skyddar mot brand genom överhettning, exempelvis matolja som kan fatta eld om den överhettas.

StoveGuard SE-serien är förberedd för anslutning av extern utrustning. Detta ger möjlighet att ansluta enheter så som nyckelbrytare, rörelseavkänning, brandlarm osv. Kravet är att brytning och slutning sker potentialfritt.

Beställningsdata för fast anslutning

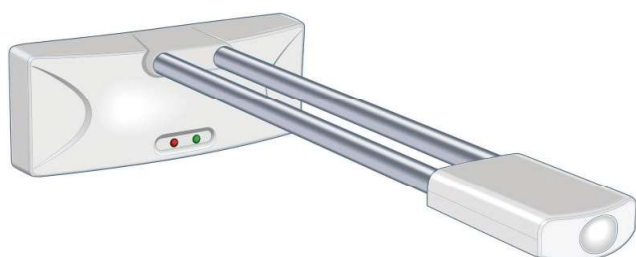
E-nummer	Typ	Tid	A	V	Vikt	bxhxd styrenhet	bxhxd anslutningsdel
13 304 22	SE 230S	1-999 min	25	230	0,78 kg	92x92x19 mm	170x105x90 mm
13 304 29	SE 400S	1-999 min	16	400	0,78 kg	92x92x19 mm	170x105x90 mm

Beställningsdata för Spistimer med flatstiftdon 1P+N+J

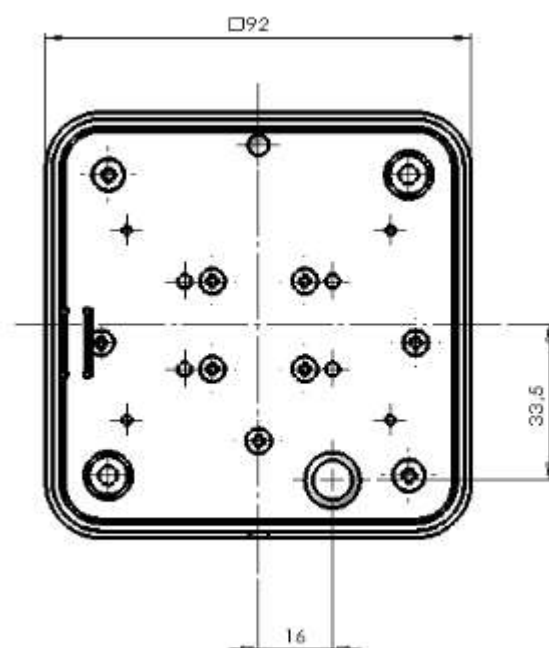
E-nummer	Typ	Tid	A	V	Vikt	bxhxd styrenhet	bxhxd anslutningsdel
13 304 41	SEF 230S	1-999 min	25	230	1,1 kg	92x92x19 mm	255x105x90 mm

Beställningsdata för Spistimer med perilexdon 3P+N+J

E-nummer	Typ	Tid	A	V	Vikt	bxhxd styrenhet	bxhxd anslutningsdel
13 304 40	SEP 400S	1-999 min	16	400	1,1 kg	92x92x19 mm	255x105x90 mm



Värmevakt med väggfäste ingår i StoveGuard



Måttitning styrenhet för kabelgenomföring från baksidan