

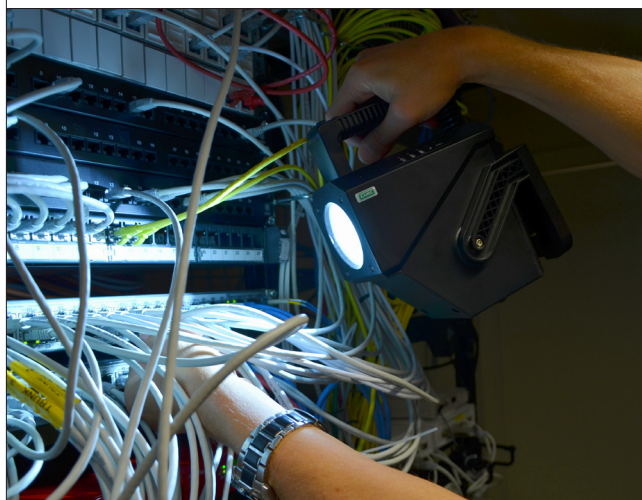
LED ME

Handstrålkastare med 8W LED

Utförande: LED me är en handstrålkastare utrustad med en kraftfull ljuskälla (8W LED) inbyggd nödbelysningsfunktion samt hög kapslingsklass (IP54). Handstrålkastaren har kraftigt ljusutbyte och lämpar sig väl som mobil belysning vid ex. service- och underhållsarbeten. Aggregatet har inbyggd laddare samt li-ion batteri och är anpassad för beredskapsdrift (nätavbrott).

Egenskaper: LED me har en stomme och laddkonsol i svart polycarbonat och är utrustad med tre olika funktionslägen: **1.** 100 % ljus med en batteridrifttid på 3 h. **2.** 50 % ljus med en batteridrifttid på 5,5 h. **3.** Blinkfunktion. Med nätansluten stickpropp och strömställaren i läge "ON" så tänds strålkastaren automatiskt vid nätbortfall. Handstrålkastaren har en ledad fot som kan justeras för olika ljusriktningar (gäller endast mobil belysning).

Montage: Medföljande laddkonsol monteras enkelt på vägg. Laddning av handstrålkastaren rekommenderas vid temperatur från +10° till +30°C. Adapter för nätspänning 230V AC kopplas in i den medföljande laddkonsolen. Adapter för laddning från fordon 12V DC kopplas in direkt i handstrålkastaren. Laddningsadapter för nätspänning och fordon samt axelrem ingår i leverans.



Beredskapsdrift



E-nr	Ljuskälla	Nominellt ljusflöde	Batteri-drifttid	Autotest	Vikt
73 220 90	8W LED	900 lm	3 h, 100%	Nej	1,1 kg

Batteriindikeringar

LED me är utrustad med följande statusindikeringar för batteriets status och laddning. Batteriladdning visas med fem röda lysdioder på handstrålkastarens ena långsida.



Fulladdat batteri
Laddning pågår
Batterikapacitet

"FULL" lyser fast
⚡-diod blinkar
Tre dioder visar stegvis laddning

