



bestyckning

driftdon
anslutningsspänning/frekvens
upptagen effekt
lumen
ljusutbyte
ljusfördelning
ljusfärg
Färgåtergivningindex (Ra)
kapslingsklass
skyddsklass
teknik
manövrering
armaturhus
täcksiva
vikt (netto)
Netzanschluss
utförande
infästning
totallängd
särdrag

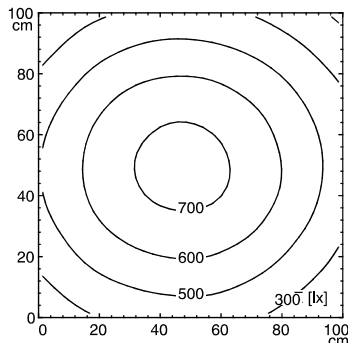
LED
Energy efficiency kategori A+
utan
20-28V; DC
ca. 16 W
ca. 1680 lm
ca. 105 lm/W
direkt, breittstralend
neutralvit, ca. 5000 K
> 80
IP 67
III
omkopplingsbar
extern strömbrytare
aluminium, eloxerad, aluminium (eloxerad)
frontglas, klart
ca. 0.8 kg
kopplingsstift
utanpåliggande
L-vinkel, Klämma
A=540 mm
Utstrålningsvinkel 90°



RSFM 4/0,05 P25-1

illuminance

avstånd: 100 cm
Em: 541 lx
Emax: 732 lx
Emin: 326 lx



Ljusfördelning

