

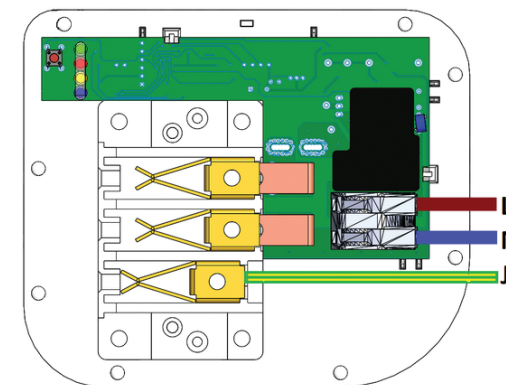
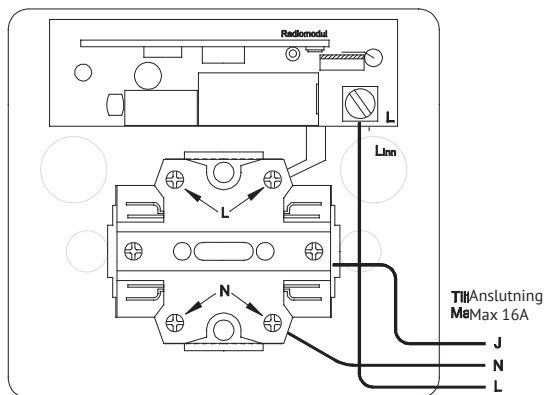
Mstikk är en säkerhetsprodukt från CTM Lyng.

Mstikk 16A/25A styr strömtillförseln till ansluten utrustning.

Fungerar tillsammans med följande produkter från produktserie.nr: 1601-00001

- Mswitch Mic
- Mswitch Värmevakt till spisvakt, trådlös
- Mswitch On/Off
- Mswitch Tidsbrytare
- Aqua Xpress Fuktsensor
- Aqua Xpress Närvarosensor trådlös

Mstikk är en flexibel produkt som kan byggas ut efter olika behov och önskad säkerhetsnivå.



HUVUDBRYTARFUNKTION



Stänger och öppnar ventil/strömtillförseln på sammanparade enheter.

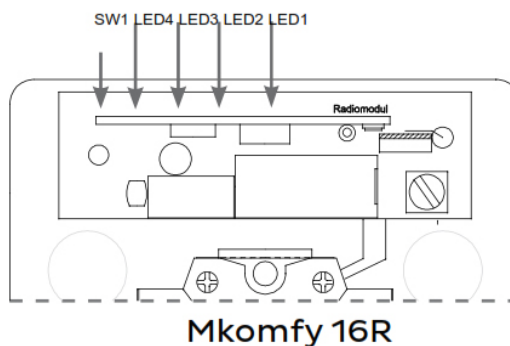
Huvudbrytaren överstyr andra enheter.

Stänger man av en stickkontakt/reläbox med Huvudbrytaren, måste man trycka på Huvudbrytaren för att stickkontakt/reläbox skall aktiveras igen. Detta gäller även ventiler-na.

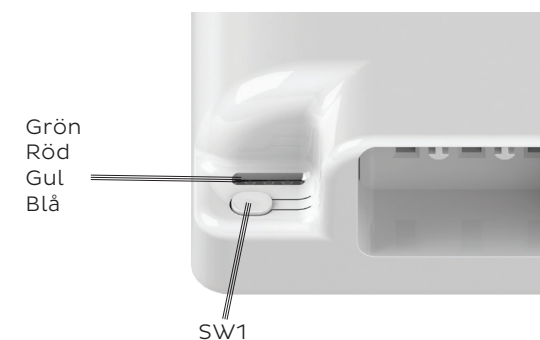
Använder man flera Tidsbrytare till en stickkontakt/reläbox/ventil, är det alltid den längsta tiden som gäller.

Exempel: Tidsbrytaren står inställd på 2 timmar och man startar den. Man går in i badrummet och närvarosensorn registrerat detta. Den är inställd på 5 min. Då kommer det ändå att gå 2 timmar innan den stängs av.

TIPS: Programmera alla komponenter i en anläggning innan dom monteras upp. Detta förenklar testningen.



Mkomfy 16R



Gäller både 16R/25R

Diod färg		Funktion
Grön	LED1	Är tänd när reläboxen är aktiv. Blinkar om kommunikation inte finns till paradedhet. *
Röd	LED2	Blinkar vid nollställning av parade enheter eller om kommando från paradedhet ej godkänns.
Gul	LED3	Blinkar när reläboxen är i parningsläge.
Blå	LED4	Indikerar radiokommunikation. Blinkar vid ett knapptryck på paradedhet. *
	SW1	Parning/Antal parade enheter & nollställning.

* Grön och blå blinkar samtidigt när reläboxen är i nödfunktion.

Nödfunktion: Om det uppstår ett fel med reläboxen, eller paradedhet, kommer reläboxen att stängas av.

Om inte felet kan åtgärdas omgående kan man bryta strömtillförseln till reläboxen genom att stänga av och på säkringen till spisvakten. Detta ger en tillfällig användartid på 12 timmar som reläboxen släpper igenom ström till spisen. OBS! Under denna 12 timmars period så är inte värmevakten aktiv.

Spisvakten piper var 30:e sekund under de första 5 min.

Efter 12 timmar stängs reläboxen av.

PARNING

Alternativ 1 (Utförs endast av behörig person)

1. Ett kort tryck på knappen (SW1).
Gul diod startar att blinka med 2 sek. intervall.
Enheten står nu i parningsläge, i 60 sekunder.
2. OBS! Den enheten du önskar att para med, se separat bruksanvisning.

Alternativ 2 (Kan utföras av alla)

1. Bryt strömmen på reläboxen genom att sätt av och på säkringen som reläboxen är inkopplad på.
Gul diod startar att blinka med 2 sek.
Enheten står nu i parningsläge, i 60 sekunder.
2. OBS! Den enheten du önskar att para med, se separat bruksanvisning.
Bryt på nytt strömmen till reläboxen genom att sätt av och på säkringen som reläboxen är inkopplad på.
Detta måste utföras inom 1 min efter att parningsläget har aktiverats.

NOLLSTÄLLA ALLA REGISTRERADE ENHETER

Detta nollställer reläboxen och avregistrerar parade enheter.

1. Tryck in knappen (SW1) i ca 10 sekunder, tills röd diod börjar att blinka.
OBS! Gula dioden kommer att tändas och släckas, fortsätt att håll kvar knappen till att den röda dioden börjar blinka.
2. När den röda dioden börjar blinka, släpp knappen (SW1), den röda dioden kvitterar med att blinka 6 gånger.

Nollställningen är utförd

TIPS: För att kontrollera hur många enheter som är registrerad mot reläboxen:

1. Tryck in knappen (SW1) tills gul diod lyser fast.
2. Släpp då knappen (SW1).
3. Gul diod börjar blinka. Antal blink motsvarar antal parade enheter.

**CTM
LYNG**

0516 art.nr.: 10121

**CTM
LYNG**

Installation- och Bruksanvisning

Gäller för produktserie.nr fr.o.m. 1601-00001

Mstikk reläbox 16A

Artikelnr: 2021610

E-nr: 1330299

Mstikk reläbox 25A

Artikelnr: 2022510

E-nr: 1330302

Teknisk data

Max belastning: 16A/25A	Driftspänning: 230VAC +10/ -20%
Frekvens: 868,100 MHz	Sändareffekt: +5dBm
Uttag: Schuko/Flatstift	Sladdställ: Schuko/Flatstift (60cm)

CTM Lyng AS vårt systerbolag, är en av Norges främsta producent och leverantör av säkerhetsprodukter till hemmet, Välfärdsteknologi, Energieffektivisering, samt ljus och värmestyrning, för alla typer byggnader, känt under varunamn som Mkomfy®, VERN, Microsafe® och Centrol®.

Vi erbjuder allt från utveckling av produkter till produktion och distribution. Våra produktionslokaler i Trondheim har en av Europas mest moderna maskinpark

CTM Lyng AB
Malmskillnadsgatan 45
111 38 Stockholm

Tel 08 -22 01 31

För mer information, besök oss på
www.ctmlyng.se

Tack till dig som vald en produkt från oss!



Ett Tryggt och Säkert Boende