

Armaturränna LED. Direkt ersättning för konventionell ljusränna avseende ljusprestanda och längd.

Tillförlitlig integrerad LED-teknik, vilket garanterar underhållsfri installation och lång livslängd.

Jämnt fint ljus. Elegant design med smal profil och låg vikt.

Enkel installation tack vare en lucka i mitten av armaturen som ger tillgång till kopplingsplint för kabeldragning.

Material:

Hölje: aluminium

Kupa: PC, opal vit

Ändgavlar: PC, vit (RAL 9016)

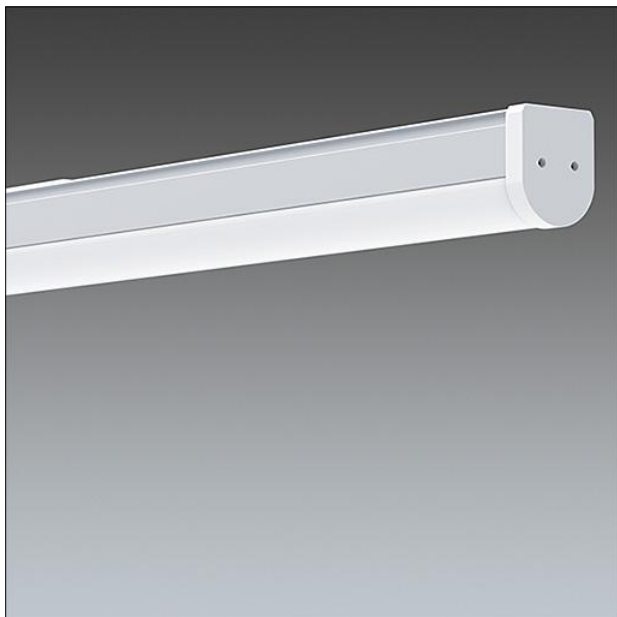
Takfästen: rostfritt stål

Komplett med 4000K LED, 4000lm. Skyddsklass I, IP20, IK08

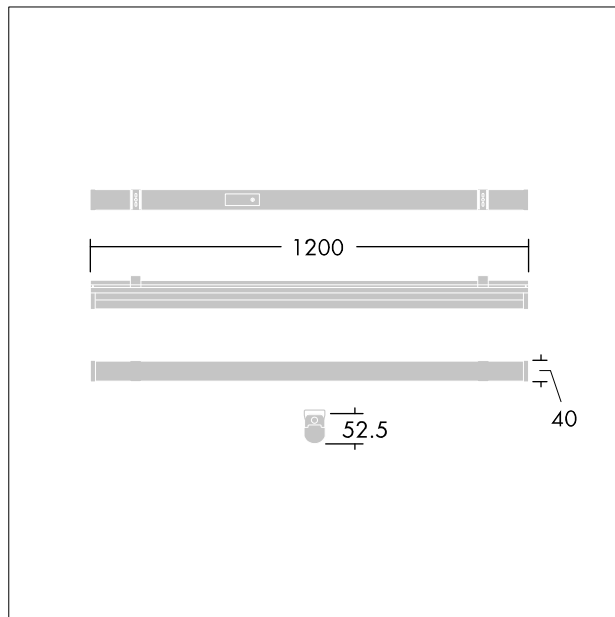
Armtureffektivitet: 115 lm/W

Medellivslängd: 50.000h L70B50 at 25°C

Vikt: 0.8 kg



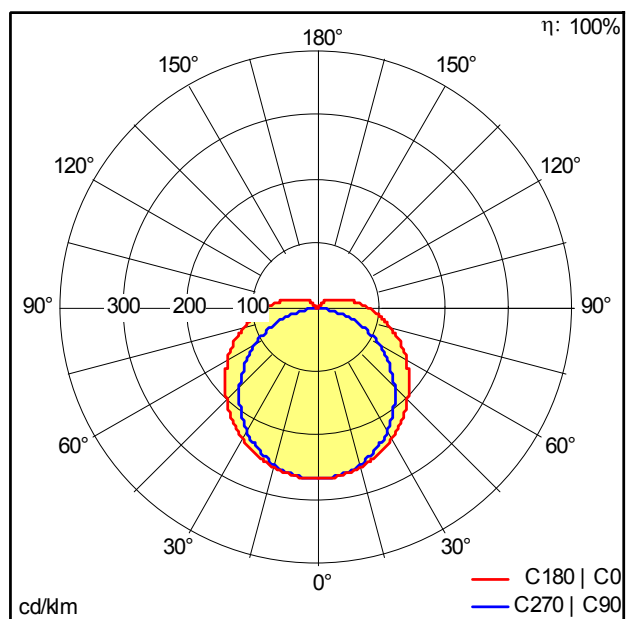
TE_EMMA_F.jpg



TE_EMMA_M_35W.wmf

Ljusfördelning

STD - standard



TE_EMMA_1200_96666098_D38080AA.Idt

- Ljuskälla: LED
- Ljusflöde från armatur*: 4000 lm
- Armaturverkningsgrad*: 114 lm/W
- Färgåtergivningindex min.: 80
- Motsvarande färgtemperatur*: 4000 Kelvin
- Ljusfärgstolerans (initial MacAdam)*: 5
- Genomsnittlig nominell livslängd*: 50000h L70 vid 25°C
- Driftdon: 1x LED_Con
- Systemeffekt*: 35 W $\Lambda = 0.9$